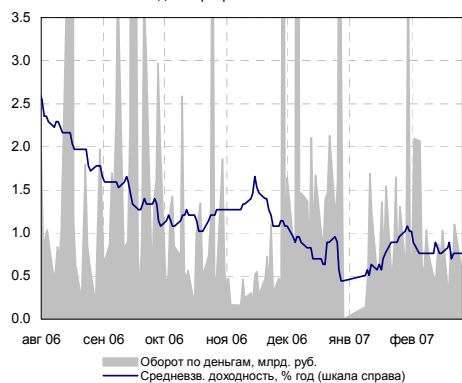
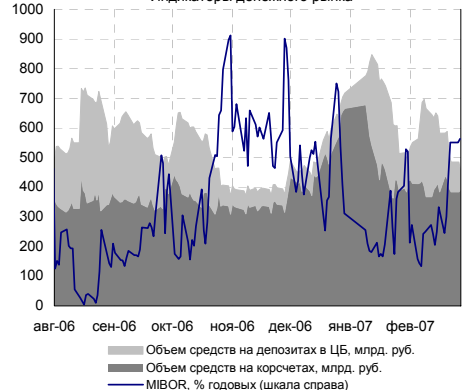


Индикаторы рынка ГКО-ОФЗ



Индикатор	Значение	Изм-е	Изм-е, %	Выпуск	Close	Изм-е, %	YTM, %	Изм-е, б.п.
Нефть (Urals)	56.18	-0.06	-0.11	↓	UST 10	100.91	0.96	4.51 -12
Золото	679	-8.00	-1.16	↓	РОССИЯ 30	113.13	-0.11	5.68 2
EUR/USD	1.324	0.0058	0.44	↑	Газпром 34	127.79	0.04	6.44 0
RUB/USD	26.1730	-0.0744	-0.28	↓	Банк Москвы 09	104.78	-0.05	5.97 2
FF Fut. ноя.07	4.825	-0.19		↓	ОФЗ 25057	103.65	0.02	6.16 -1
FF Fut. Prob (4.75%), ноя.07	85.0%	39.0%		↑	ОФЗ 25058	100.85	0.00	5.66 -1
EMBI+	411.87	-1.68	-0.41	↓	ОФЗ 46020	102.32	0.02	6.83 0
EMBI+, спрэд	188	17		↑	МГор44-об	109.90	0.17	6.64 -3
EMBI+ Россия	453.67	0.26	0.06	↑	Мос.обл.6в	107.60	0.04	6.98 -1
EMBI+ Россия, спрэд	114	12		↑	Мос.обл.5в	107.06	-0.12	6.62 4
MIBOR, %	6.07	0.03		↑	КОМИ 8в об	98.55	0.00	7.74 -1
Счета и деп. в ЦБ, млрд. руб.	452.1	-48	-9.60	↓	РЖД-07обл	102.50	-0.20	7.13 4
MICEX RCBI	100.78	-0.03	-0.03	↓	НГК ИТЕРА	101.10	0.00	8.40 -2
MICEX объемы, млн.руб.	Биржа	РПС	Сумм.	РЕПО	Евросеть-2	100.19	0.00	10.19 -1
Корпоративные	2095.3	5480.7	7576.0	18693.0	ТехИнвест-1	99.40	0.20	10.77 -18
Муниципальные	350.3	849.4	1199.7	7422.5	ГлМосСтр-2	100.90	-0.10	10.03 16
Государственные	642.0	0.0	642.0	0.0	ЮТК-03 об.	102.27	-0.07	7.17 5

Индикаторы денежного рынка



Внутренний долговой рынок

Вчера главные события проходили на внешних рынках, которые весьма эмоционально отреагировали на новости об планах властей Китая ограничить спекулятивные операции на фондовом рынке.

На внутреннем долговом рынке торги проходили без четко выраженной тенденции в движении котировок. В рублевых бондах РЖД-05 с погашением в январе 2009 года, потеряли 0,08%, доходность выросла на 4 б.п. до 6,68% годовых. Активно торговался 5-й выпуск ФСК ЕЭС с погашением в декабре 2009 года, котировки которого выросли на 0,05%, доходность по цене закрытия составила 7,18% годовых (-2 б.п.).

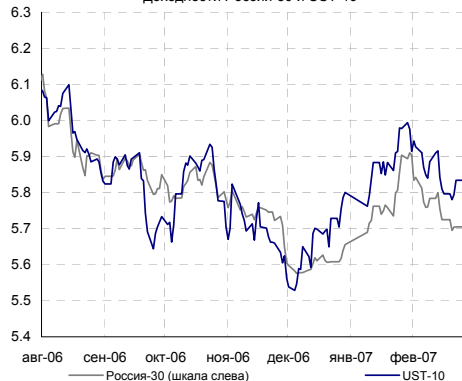
По нашим оценкам капитализация корпоративного сектора вчера снизилась на 0,01%, муниципального сектора - на 0,02%. Рост капитализации сектора госбумаг составил 0,06%. При этом капитализация 10 наиболее ликвидных выпусков корпоративного сектора выросла на 0,02%, муниципального сектора снизилась на 0,03%, сектора госбумаг - также на 0,03%.

Сообщение владельцев «Карусели» о возможной продаже компании международной сети Wak-Mart было позитивно воспринято рынком. Облигации Карусель-Финанс-01 прибавили 0,3%. На наш взгляд, продажа Карусели должна привести к переоценке рисков компании. Однако до официального объявления о сделке инвесторы должны учитывать высокий уровень долга компании.

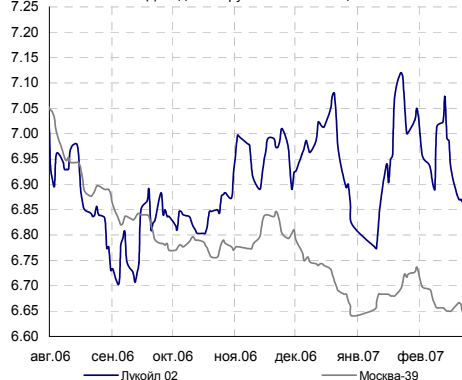
Новость о продаже Группой «Газпром» блокирующего пакета одного из крупнейших российских подрядчиков по строительству объектов нефтегазовой отрасли Стройтрансгаз заметного влияния на котировки обращающегося на рынке выпуска Стройтрансгаз, 01 не оказала. На наш взгляд, потеря поддержки со стороны газового монополиста негативна для компании. Пока неясно кому именно отошел пакет акций Стройтрансгаза, и мы рекомендуем фиксировать прибыль в облигациях компании. Вчера Стройтрансгаз-01 с погашением в июне 2008 года закрылся с доходностью 8,16% годовых.

Сегодня давление на котировки может оказать заметное ухудшение настроений в секторе emerging markets внешнего долгового рынка, вызванное падением азиатских фондовых рынков и повлекшее за собой резкое расширение спрэдов. Спрэд еврооблигаций «Россия-30» к UST-10 расширился до 114 б.п., впервые с декабря 2006 года.

Доходности России-30 и UST-10

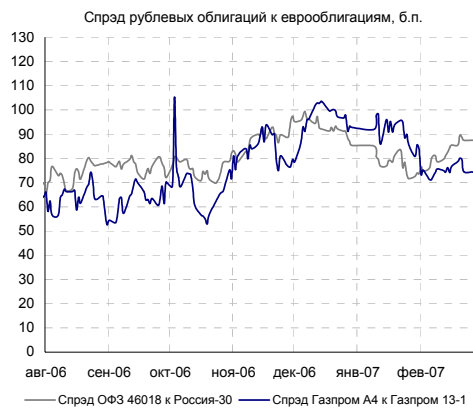


Доходности рублевых облигаций



Первичный рынок

ТГК-6. Аукцион по размещению дебютного выпуска ТГК-6 объемом 2 млрд. руб. с годовой офертой был встречен очень высоким спросом. Спрос превысил предложение более чем в 3 раза, что позволило эмитенту разместиться ниже ориентиров, данных организаторами займа. Ставка 1-го купона была установлена в размере 7,4% годовых, что соответствует доходности к оферте на уровне 7,61% годовых. Спрэд к кривой ОФЗ составил 190 б.п. Ориентиры Райффайзенбанка - 7,8 - 8,1% к годовой оферте, справедливый спрэд к ОФЗ - 210 - 240 б.п. За последние 20 торговых дней средний спрэд длинного выпуска ФСК ЕЭС-04 к ОФЗ составил 118 б.п., средний спрэд 1-го выпуска ОГК-5 - 155 б.п. Число сделок по итогам размещения (их всего 5) заставляет нас предположить о невысоких перспективах ликвидности выпуска на вторичном рынке. Не исключено, что выпуск будет «переупакован» и продан на внешнем рынке.



Корпоративный сегмент

Лидеры оборотов

Биржа + РПС, млн. руб.	Изм-е, %	
РЖД-05обл	1003.53	-0.08 ↓
ХКФ Банк-4	673.38	-0.10 ↓
ФСК ЕЭС-05	586.94	0.05 ↑
ФСК ЕЭС-03	511.64	0.00 ↑
ГлМосСтр-2	505.09	0.10 ↑
Инпром 03	410.35	-0.15 ↓
РЖД-06обл	404.81	0.05 ↑
БелФрегат1	368.06	-0.10 ↓
РЖД-07обл	308.92	0.10 ↑
ДМЦЕНТр061	299.65	0.40 ↑

Лидеры роста/падения

Рост, %	Падение, %
6.81	ГлМосСтрой
1.10	НатурПрод2
1.00	Югтранзит
1.00	БАНАНА-М-1
0.81	УРСАБанк 5
	Югтранзит2 -2.89
	СтрГлиз 01 -1.50
	ПротекФин1 -1.00
	НастюшаЗК1 -1.00
	МатрицаФ-1 -0.84

► **ОИЖК.** На аукционе по размещению дебютного выпуска Оренбургская ИЖК объемом 1 млрд. руб. сроком обращения 5 лет ставка 1-го купона была установлена в размере 9,24% годовых, что соответствует доходности 9,45% годовых.

► **Радионет.** На аукционе по размещению 1-го выпуска Радионет объемом 600 млн. руб. сроком обращения 1,5 года ставка 1-го купона была определена в размере 11,45% годовых, что соответствует доходности 11,78% годовых.

Торговые идеи

► **Карусель.** Карусель. Вчера агентство Reuters сообщило, что владельцы сети гипермаркетов Карусель Андрей Рогачев и Александр Гирда ведут переговоры о продаже своего бизнеса Wal-Mart. Напомним, что группа Х5 владеет опционом на покупку Карусели в 2008г. Срыв сделки с Х5 будет крайне невыгоден как самой Карусели, так и ее владельцам. Объединение с Х5 создало бы операционную синергию в логистике, а также еще больше усилило бы позицию при переговорах с поставщиками, что увеличило бы стоимость бизнеса обеих компаний. Более того, владельцы Карусели являются миноритарными акционерами Х5, и им принадлежит около 20% в группе. Таким образом, при расторжении договора конфликт интересов неминуем. То есть, переговоры с Wal-Mart могут быть всего лишь попыткой завянуть стоимость бизнеса компании перед продажей Х5.

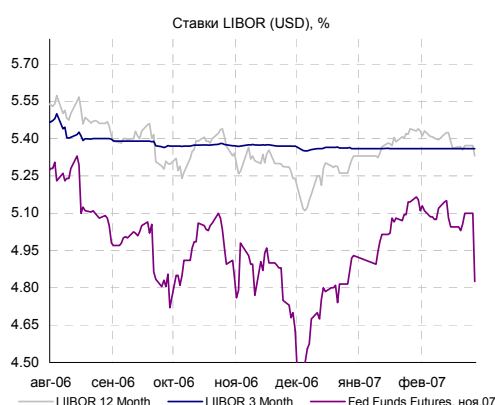
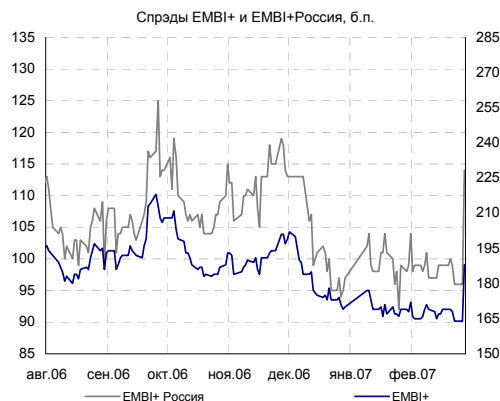
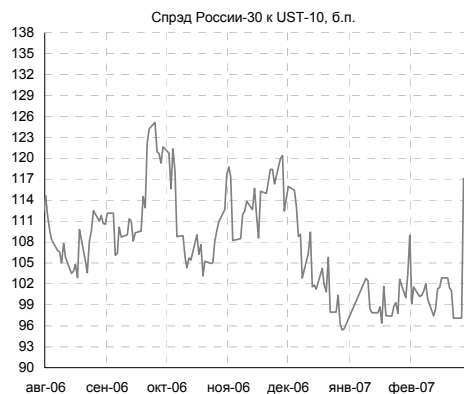
Андрей Рогачев сообщил Ведомостям, что он оценивает бизнес Карусели не меньше, чем в \$2 млрд. По предварительным итогам выручка Карусели в 2006г. составила \$360 млн. К концу 2007г. сеть планирует увеличить оборот до \$1045 млрд. Стоимость входного билета на быстрорастущий российский розничный рынок вполне может оцениваться по коэффициенту P/S' 07 = 2, а Wal-Mart способен заплатить такую цену.

На наш взгляд, владельцы облигаций ООО «Карусель Финанс» должны остаться в плюсе при любом развитии событий. В случае покупки Карусели компанией Wal-Mart, имеющей рейтинги «АА» по версии S&P и Fitch, а также «Аа2» по версии Moody's, приведет к сужению спреда облигаций компании до уровня доходностей базовых активов отрасли (облигаций Х5 и Магнита).

В случае исполнения опциона группой Х5 риски Карусели также перейдут к покупателю. Напомним также, что выпуск обеспечен поручительством головной компании группы «Карусель» - Formata Holding B.V.

Позитивный фон приведет к росту активности в облигациях компании. Тем не менее, нельзя не отметить, что космические темпы роста Карусели финансируются в основном за счет роста долговой нагрузки. Мы ждем, что по итогам 2006 года показатель долг к EBITDA компании составит порядка 6-7х., что является достаточно высоким показателем для операторов продуктовой розницы. Вчера дебютный выпуск Карусели вырос на 0,3%, доходность к оферте исполнением в сентябре 2008 года снизилась на 22 б.п. до 9,5% годовых.

► **Стройтрансгаз.** В инвестмеморандуме к новому выпуску еврооблигаций Газпром сообщил, что продал свою долю в Стройтрансгазе в прошлом году. Согласно сообщению монополией было продано 26,1% обыкновенных и 15,54% привилегированных акций компании за 4,477 млрд. руб. Согласно сведениям СМИ пока неясно, чьи именно интересы преследуют структуры купившие этот пакет. На наш взгляд, потеря поддержки со стороны газового монополиста негативна для компании. Неопределенность в структуре собственности компании заставляет нас рекомендовать фиксировать прибыль в облигациях компании. В настоящее время Стройтрансгаз, 01 с погашением в июне 2008 года торгуется с доходностью 8,16% годовых.



Внешние долговые рынки

► **US-treasuries.** Негативная реакция фондовых рынков на новости из Китая привела к небывалому росту спроса на качественные активы, что привело к взлету котировок us-treasuries, а их доходности достигли 2,5 мес. минимумов. Макростатистика оказалась достаточно противоречивой, и экономический фактор отошел на второй план. Эффект бегства в качественные активы «flight to quality» стал триггером для снижения доходностей.

Объем заказов на товары длительного потребления в январе упал на 7,8% (после роста на 2,8% в декабре) против ожидаемых 3%, что стало самым существенным падением более чем за год. Данные по строительному рынку и индексу потребительской уверенности, напротив, оказались лучше прогнозов. Индекс потребительского доверия в феврале вырос до 112,5 пунктов, что является самым высоким значением более чем за 5 лет.

С утра кривая доходностей us-treasuries выглядит следующим образом. Доходности 2-летних облигаций составляют 4,65% годовых (-12 б.п. по сравнению с утренними уровнями вторника), 5-летних – 4,51% (-11 б.п.). 10-летние облигации торгуются на уровне 4,55% годовых по доходности (-8 б.п.), 30-летние – на уровне 4,66% годовых (-7 б.п.).

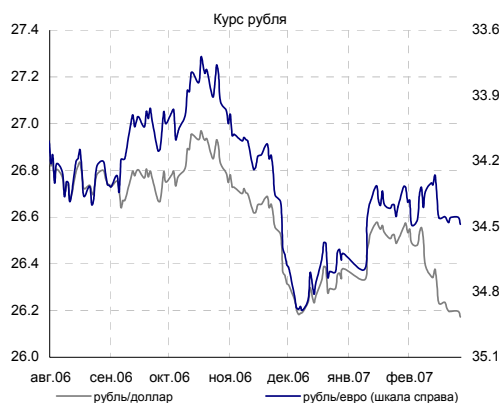
► Сегодня будет опубликована предварительная оценка ВВП за IV квартал 2006 года. Согласно консенсус-прогнозу экономистов, опрошенных REUTERS, рост ВВП США может быть пересмотрен в сторону понижения - до 2,5% с ранее озвученных 3,5%.

Emerging markets

► На рынке **emerging markets** на фоне общей волны «flight to quality» наблюдалось резкое расширение спредов. Инвесторы начали закрывать длинные позиции в облигациях emerging markets. Индекс EMBI+ снизился на 0,41%, EMBI+ спред расширился на 21 б.п. до 193 б.п.

Сектор российских еврооблигаций вчера остался стабильным. Индекс EMBI+ Россия вырос на 0,06%. В тоже время ралли в us-treasuries привело к расширению спреда на 16 б.п. до 119 б.п. Еврооблигации «Россия-30» сейчас торгуются на уровнях 113,125/113,75 с доходностью 5,69% годовых, спред к UST-10 расширился до 114 б.п.

► **Эквадор.** Во вторник конгресс Эквадора утвердил бюджет страны на 2007 год в размере \$9,8 млрд., однако вынес решение о сокращении объема денег, выделяемых на погашение внешнего долга Эквадора, на \$283,4 млн., которые в свою очередь будут направлены на социальные нужды.



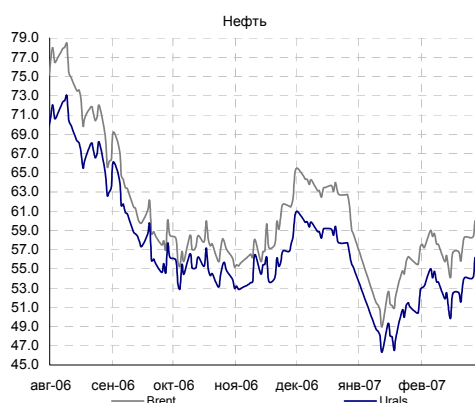
КАЛЕНДАРЬ СОБЫТИЙ НА ДОЛГОВОМ РЫНКЕ

Дата	Событие
СЕГОДНЯ	Уплата налога на прибыль
07.03.07	Очередное заседание Банка Англии. Рассмотрение вопроса об изменении учетной ставки.
08.03.07	Очередное заседание комиссии FOMC. Рассмотрение вопроса об изменении учетной ставки
20.03.07	Очередное заседание комиссии FOMC. Рассмотрение вопроса об изменении учетной ставки
21.03.07	Очередное заседание комиссии FOMC. Рассмотрение вопроса об изменении учетной ставки



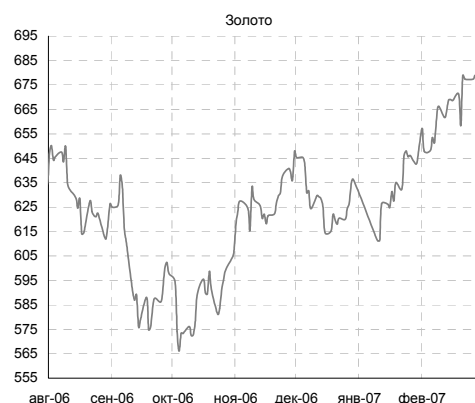
КАЛЕНДАРЬ ПЕРВИЧНОГО РЫНКА

Дата	Эмитент, серия выпуска	Объем, млн.	Срок обращения	УТП/ УТМ (прогноз организаторов)	Разброс
СЕГОДНЯ					
01.03.07	Белон-Финанс, 2	2000	5 лет/ 2,5	9.45	0.20
02.03.07	Амурметалл, 2	2000	3 года	9.35	0.20
05.03.07	МИК, 1	500	3 года/ 1,5	13.96	1.07
06.03.07	Лебедевский, 1	2300	5 лет/ 3 года	-	-
15.03.07	Якутскэнерго, 2	1200	5 лет/ 2 года	8.95	0.50



СТАТИСТИКА США

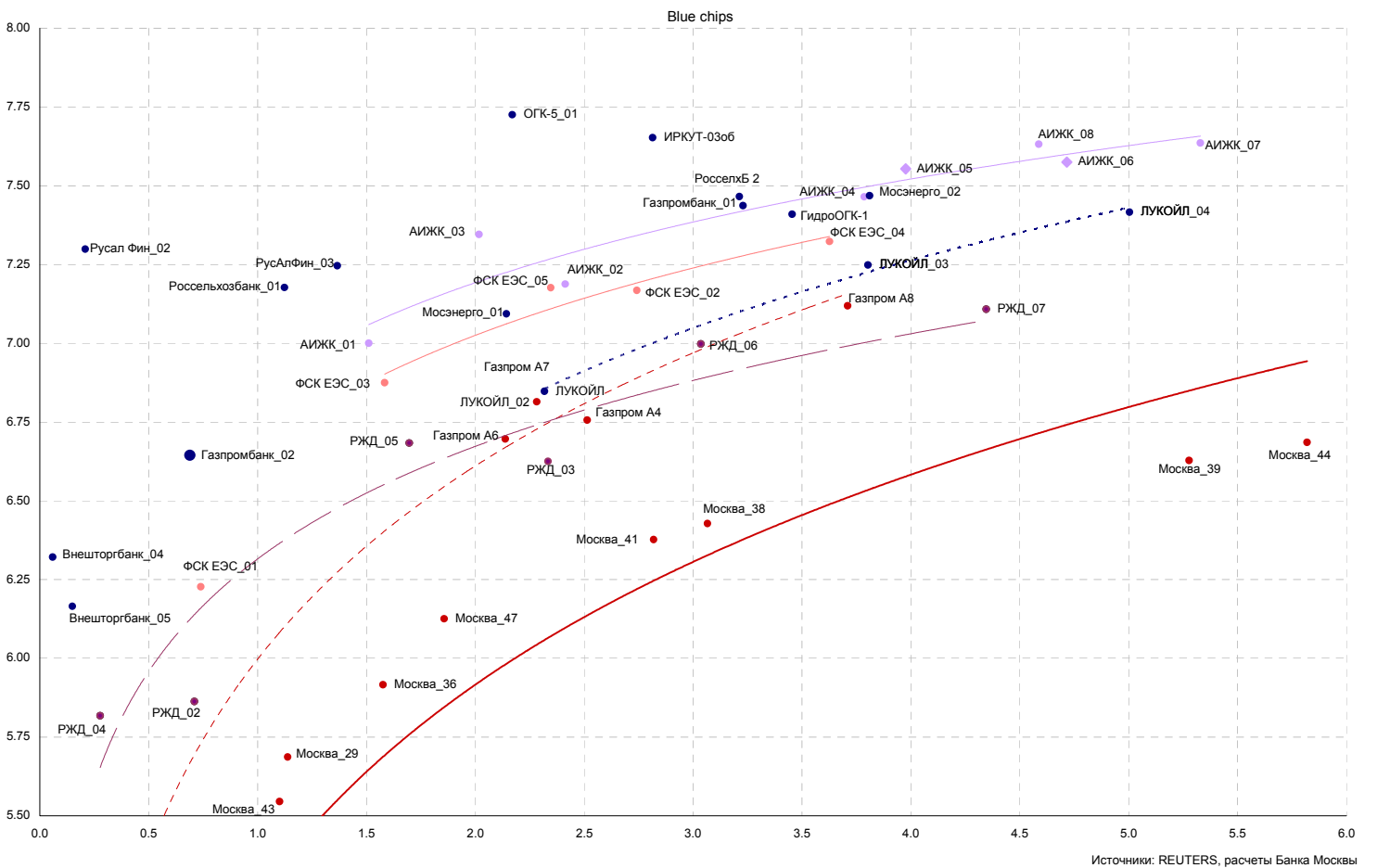
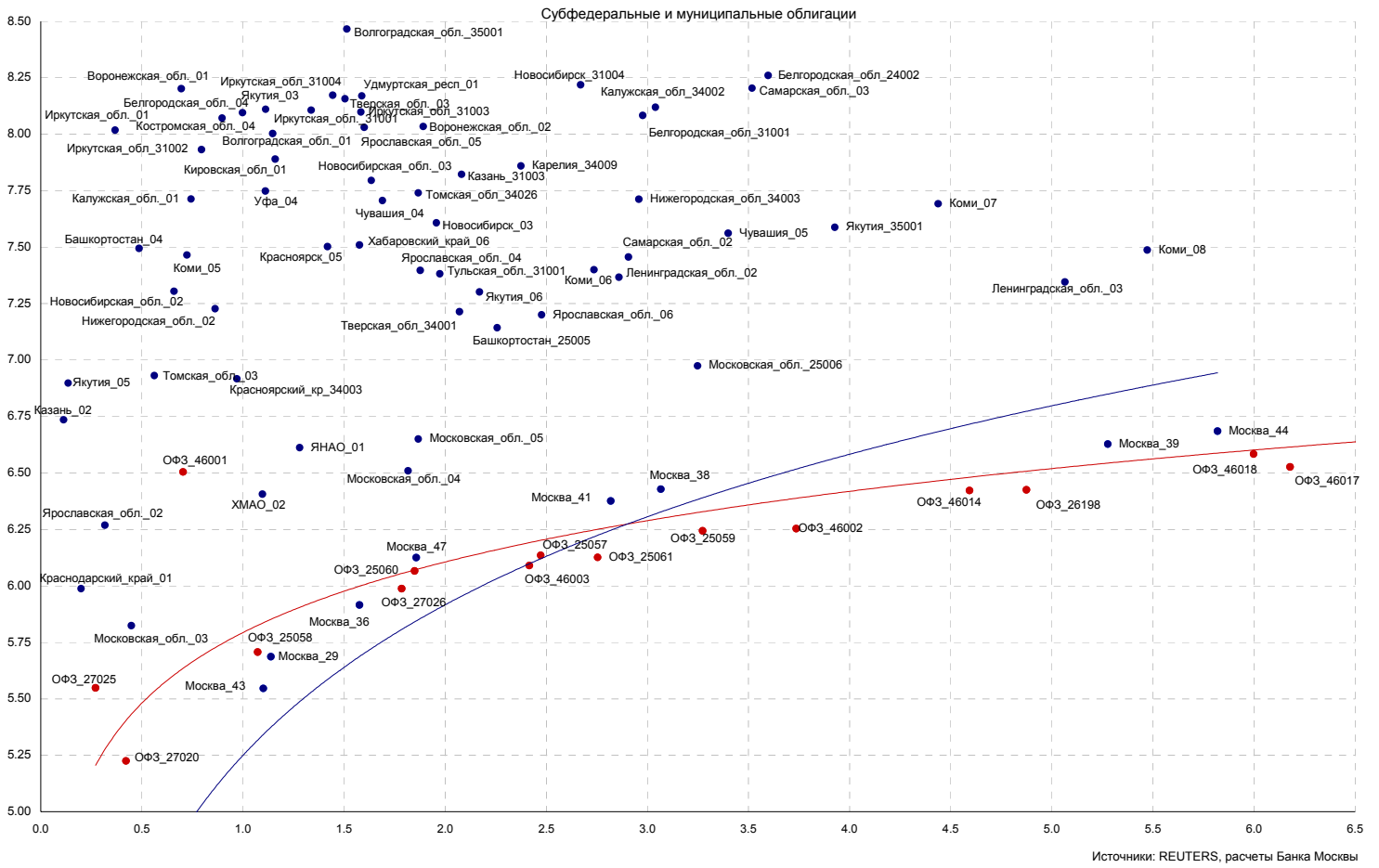
Дата	Показатель	Посл. период	Ожидаемое значение	Прошрое значение	Фактическое значение
21.02.07	Инфляция - Индекс потребительских цен (CPI)	янв.07	0.1%	0.4%	0.2%
21.02.07	Инфляция, без учета цен на энергоносители и продовольствие (core CPI)	янв.07	0.2%	0.1%	0.3%
27.02.07	Индекс потребительской уверенности (Consumer confidence index)	фев.07	110.0	110.2	112.5
СЕГОДНЯ	Предварительная оценка ВВП (preliminary)	4 кв.06	2.5%	3.5%	
СЕГОДНЯ	Статистика продаж новых домов тыс. ед.	янв.07			
01.03.07	Индекс Деловой активности в производственном секторе (Manufacturing ISM)	фев.07	50.0	49.3	
01.03.07	Индекс потребительских расходов (PCE core)	янв.07	0.2%	0.1%	
05.03.07	Индекс Деловой активности в сфере услуг (ISM non-manufacturing)	фев.07			

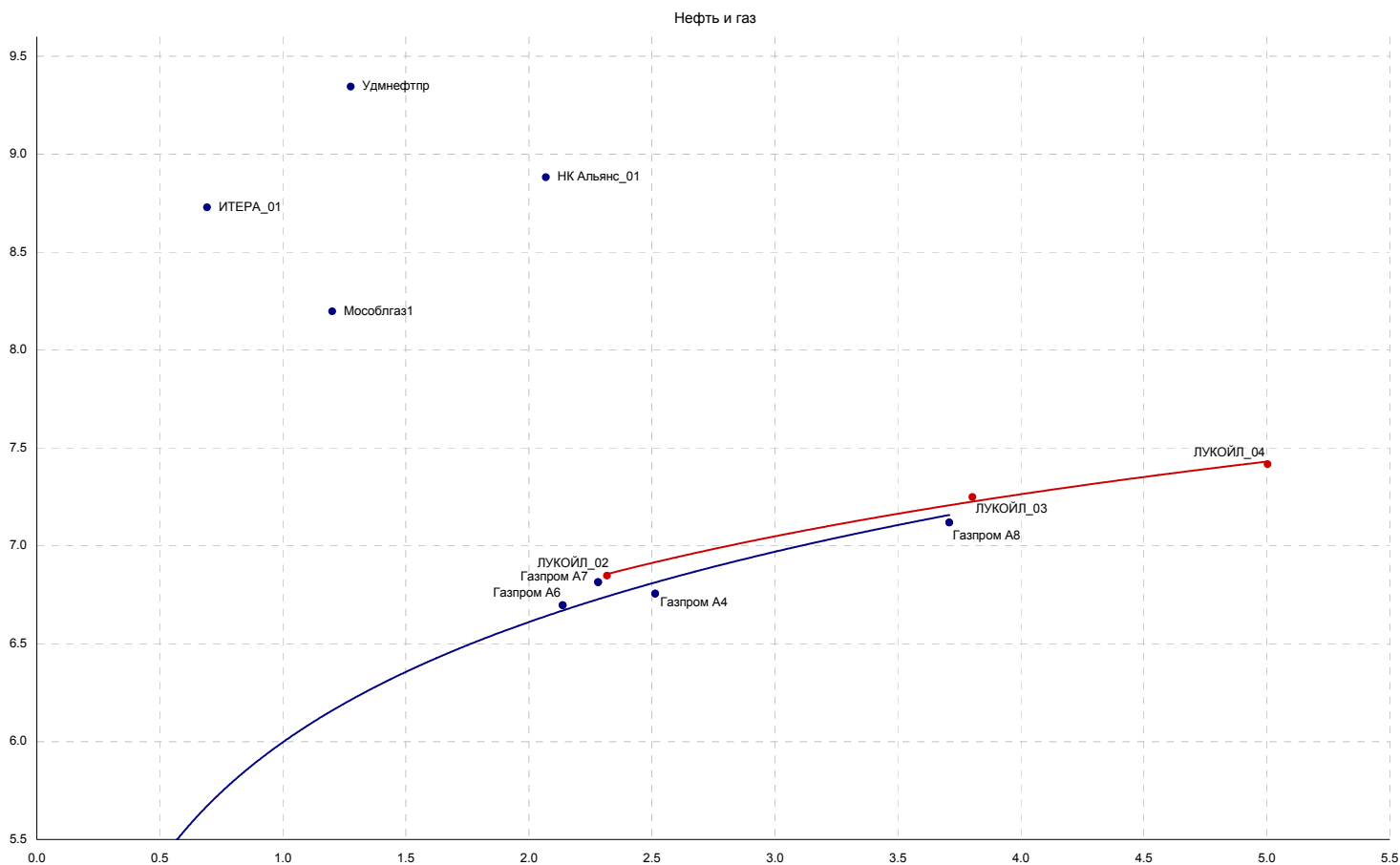


Календарь платежей по облигациям

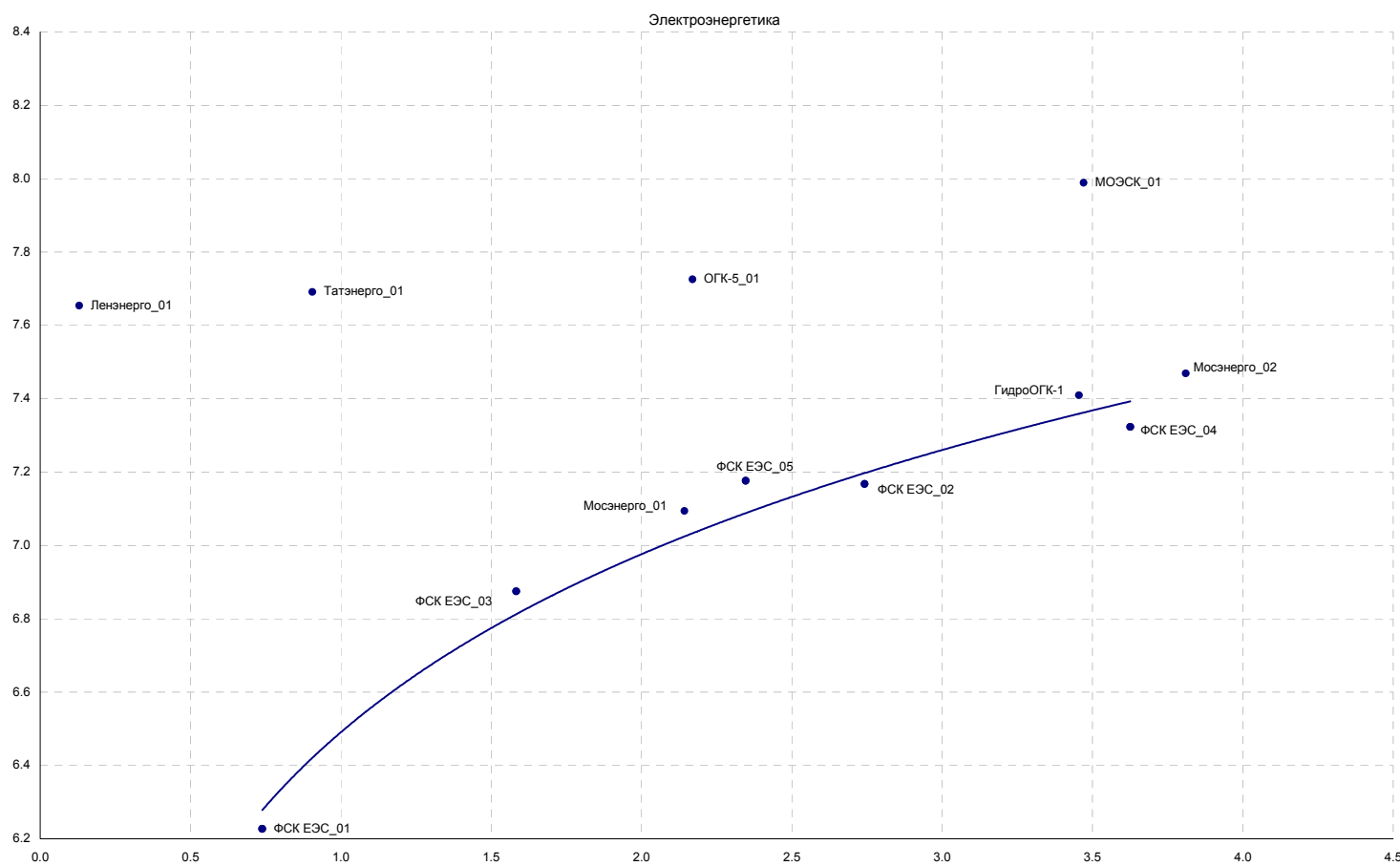
Дата выплаты	Эмитенты	Объем, млн. руб.	размер выплаты, млн. руб.	тип
01.03.2007	Амурметалл, 01	1500	73.30	купон
01.03.2007	МИА, 03	1500	35.15	купон
01.03.2007	Мосэнерго, 02	5000	190.73	купон
01.03.2007	ОМЗ, 04	900	0.00	купон
01.03.2007	Свердловэнерго, 01	500	28.67	купон
01.03.2007	Свердловэнерго, 01	500	500.00	погашение
01.03.2007	СЗ Телеком, 03	3000	69.18	купон
01.03.2007	Сокольники МК, 01	1000	57.34	купон
01.03.2007	УдмуртНП, 01	1500	35.14	купон
01.03.2007	Новосибирская обл. 02	2000	66.32	купон
02.03.2007	МЗ им. Серова, 02	2000	87.26	купон
02.03.2007	НКНХ 03	1000	19.95	купон
02.03.2007	НКНХ 03	1000	500.00	погашение
02.03.2007	Тверская обл., 03	800	15.86	купон
03.03.2007	Абсолют банк, 02	1000	24.18	купон
03.03.2007	Русский Стандарт 04	3000	124.09	купон
05.03.2007	КБК Черемушки, 01	700	39.44	купон
05.03.2007	КБК Черемушки, 01	700	700.00	оферта
06.03.2007	Белгранкорм	700	19.02	купон
06.03.2007	Коми, 08	1000	44.88	купон
07.03.2007	Россельхозбанк 01	3000	53.85	купон
08.03.2007	АвиаК. Самара, 01	350	24.43	купон
08.03.2007	АвиаК. Самара, 01	350	350.00	погашение
08.03.2007	Аладушкин 01	500	29.92	купон
08.03.2007	Аладушкин 01	500	500.00	погашение
08.03.2007	Русский Текстиль 02	1000	63.58	купон
08.03.2007	Русский Текстиль 02	1000	150.00	погашение
09.03.2007	Куйбышевгазот-инвест, 02	2000	87.76	купон
09.03.2007	Талосто-Финанс, 01	1000	49.86	купон
13.03.2007	Нутринвестхолдинг, 01	1200	32.91	купон
13.03.2007	ЮТЭир, 02	1000	1000.00	оферта
13.03.2007	Костромская обл., 04	800	23.93	купон
14.03.2007	Волга, 01	1500	89.75	купон
14.03.2007	Волга, 01	1500	1500.00	погашение
14.03.2007	ИжАвто, 01	1200	64.02	купон
14.03.2007	ИжАвто, 01	1200	1200.00	погашение
14.03.2007	Финанс Инт Инв, 02	2500	93.49	купон
14.03.2007	ЮТК 04	5000	112.19	купон
14.03.2007	Воронежская обл. 01	600	19.45	купон
14.03.2007	ОФЗ 46018	40936	918.54	купон
14.03.2007	ОФЗ 27025	25806	386.04	купон
14.03.2007	ОФЗ 27026	16000	279.23	купон
14.03.2007	ОФЗ 46001	60000	1495.89	купон
14.03.2007	ОФЗ 46001	60000	15000.00	погашение
14.03.2007	ОФЗ 46014	58290	2615.86	купон
15.03.2007	Макси-Групп, 01	3000	168.29	купон
15.03.2007	ПАВА, 01	350	0.87	купон
15.03.2007	Русский Стандарт 05	5000	189.48	купон
15.03.2007	Русский Стандарт 05	5000	5000.00	оферта
15.03.2007	Татэнерго, 01	1500	72.18	купон
15.03.2007	Самарская обл., 02	2000	34.01	купон
15.03.2007	Башкортостан, 04	500	20.00	купон
16.03.2007	Сибкадембанк, 02	1500	37.40	купон
17.03.2007	Банк СПб, 01	1000	24.20	купон
20.03.2007	Евросервис	1500	49.55	купон
20.03.2007	Терна-Финанс, 01	500	1.25	купон
20.03.2007	Уралсвязьинформ, 07	3000	125.65	купон

Источники: REUTERS, расчеты Банка Москвы

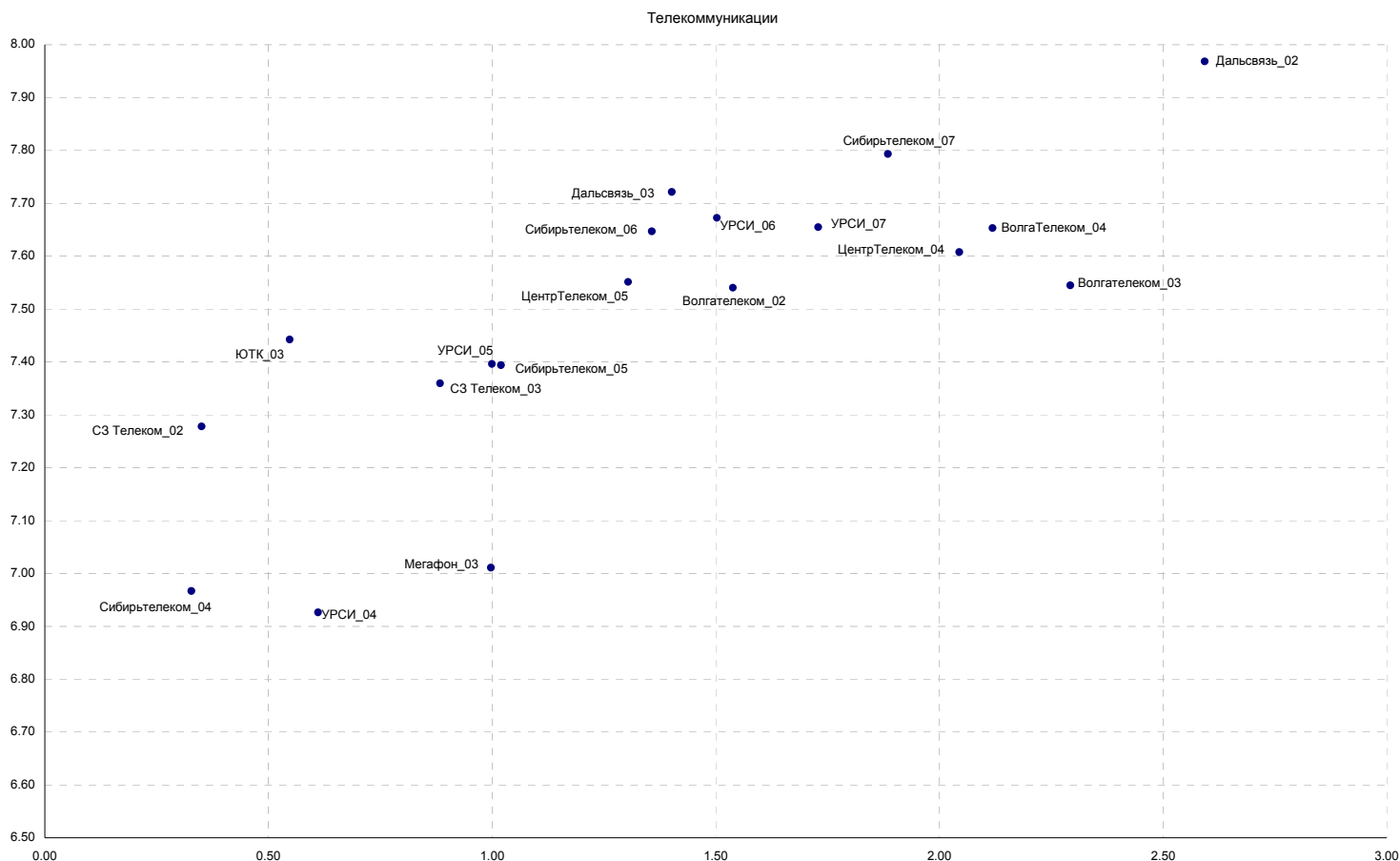




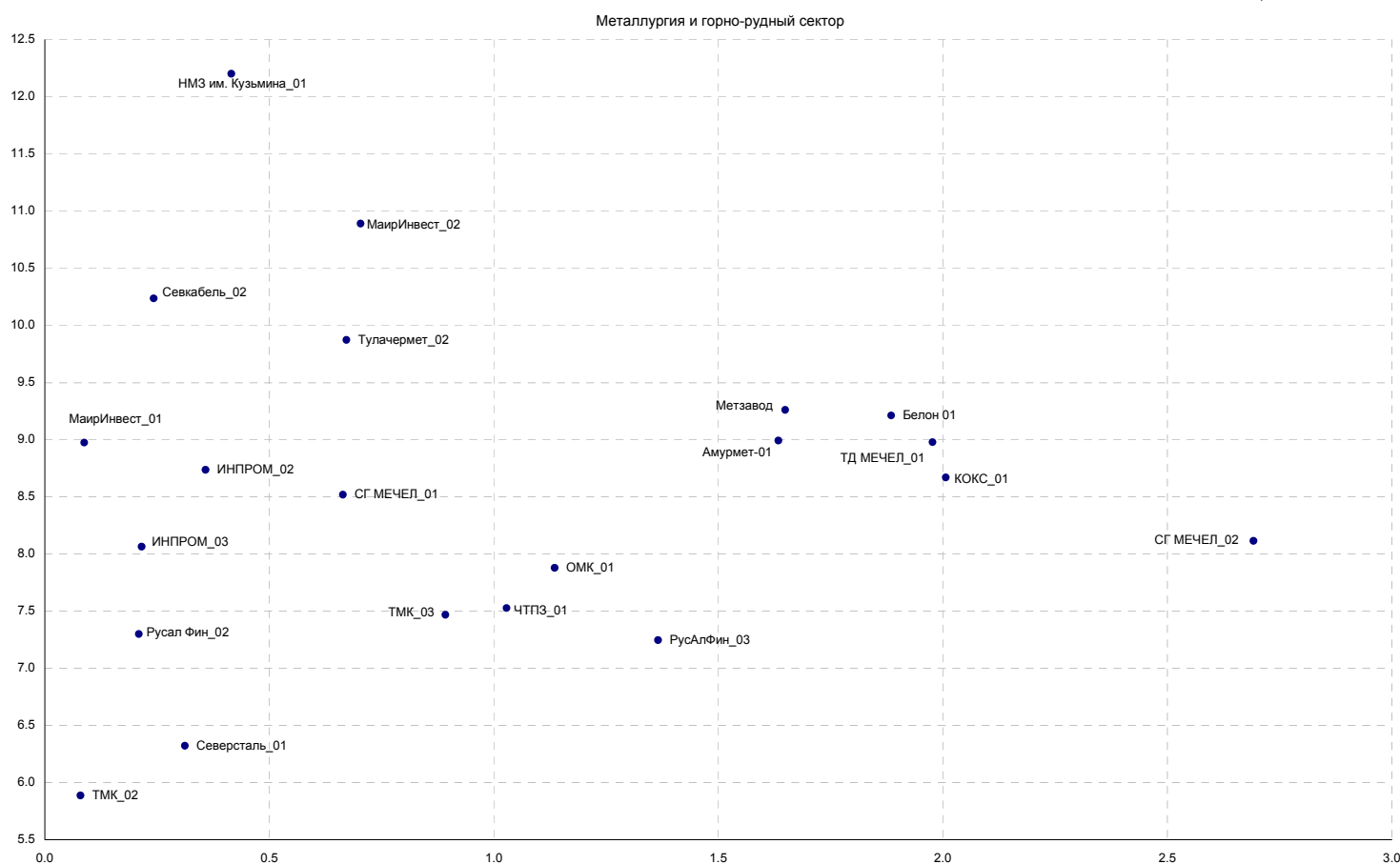
Источники: REUTERS, расчеты Банка Москвы



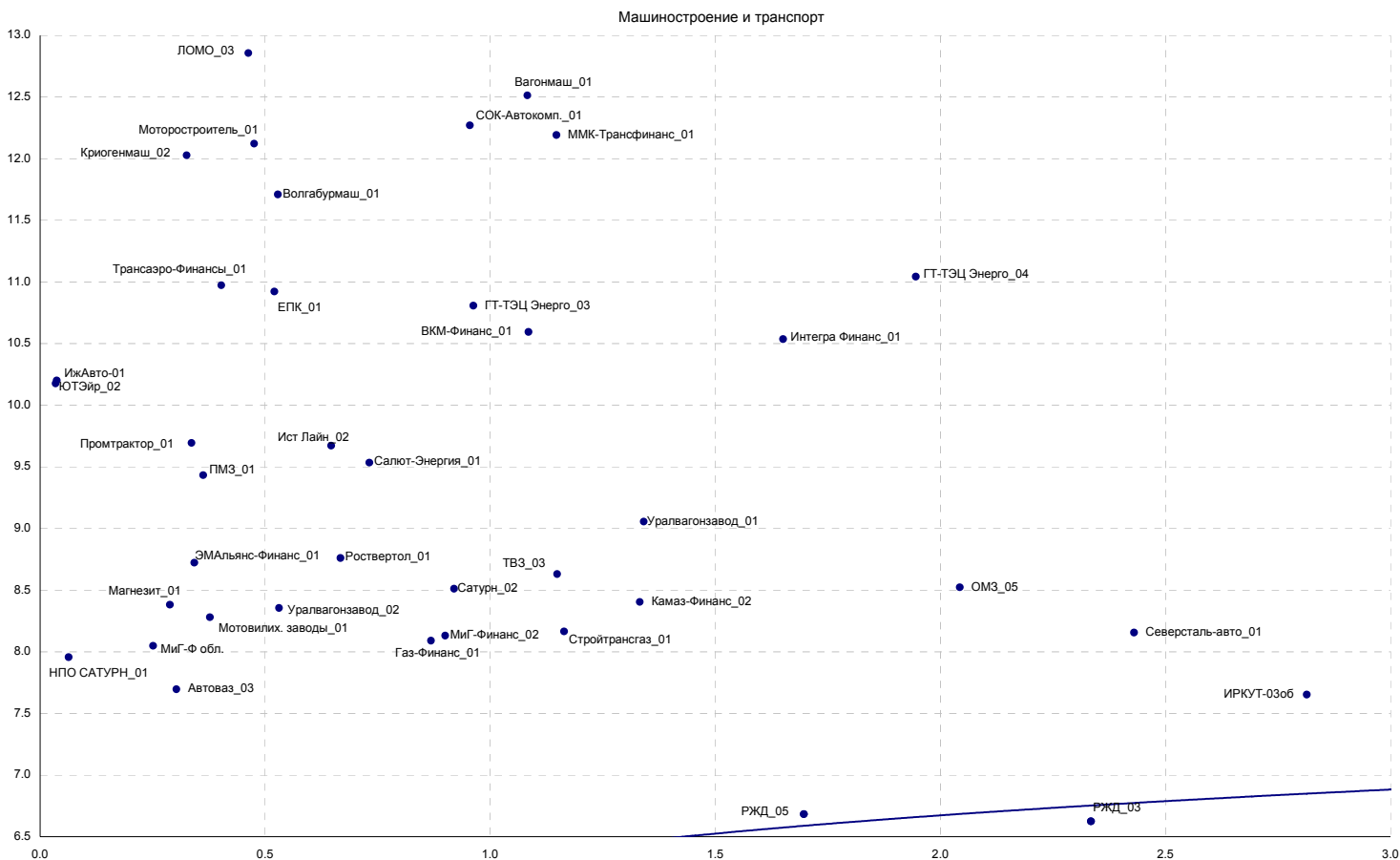
Источники: REUTERS, расчеты Банка Москвы



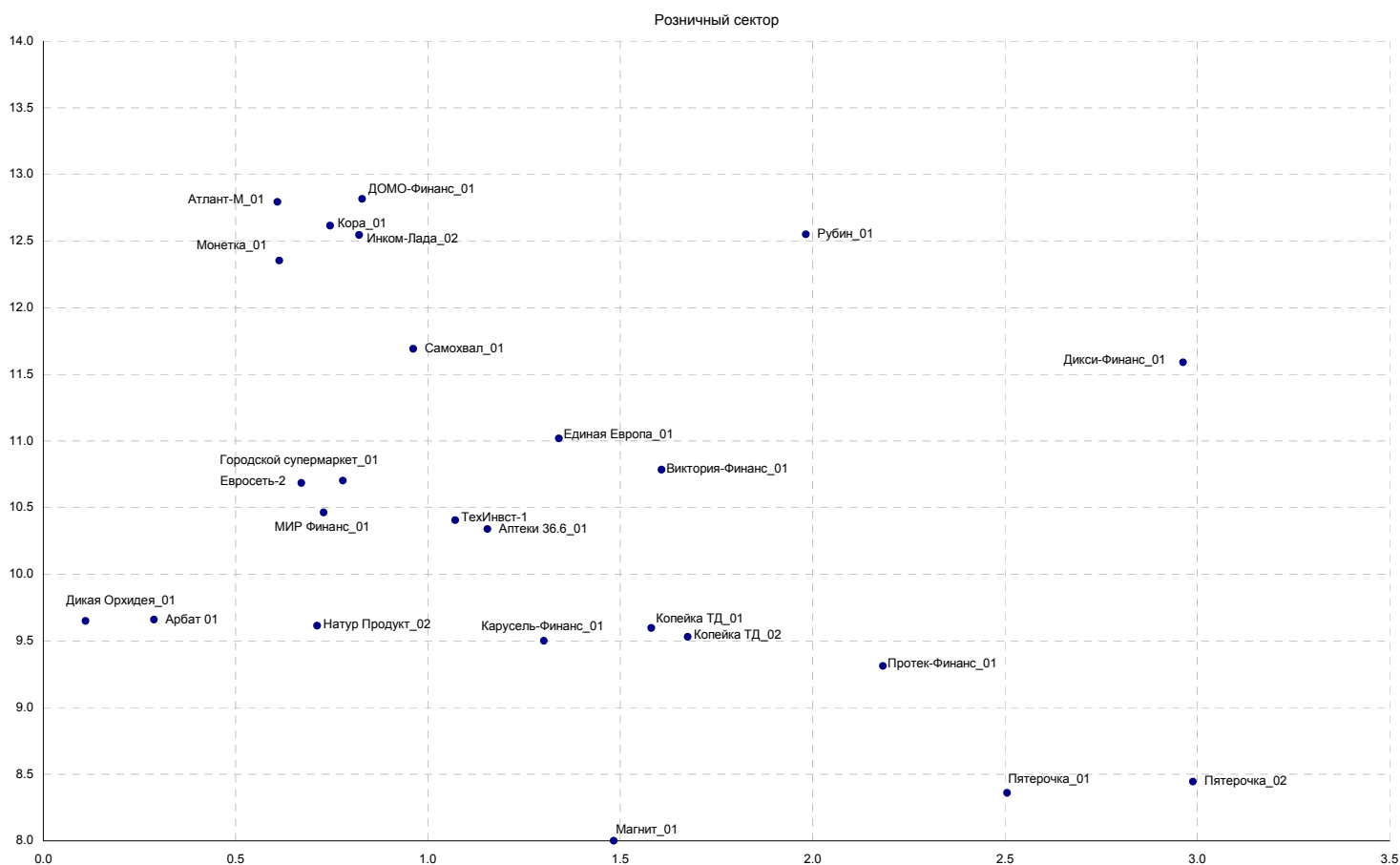
Источники: REUTERS, расчеты Банка Москвы



Источники: REUTERS, расчеты Банка Москвы



Источники: REUTERS, расчеты Банка Москвы



Источники: REUTERS, расчеты Банка Москвы



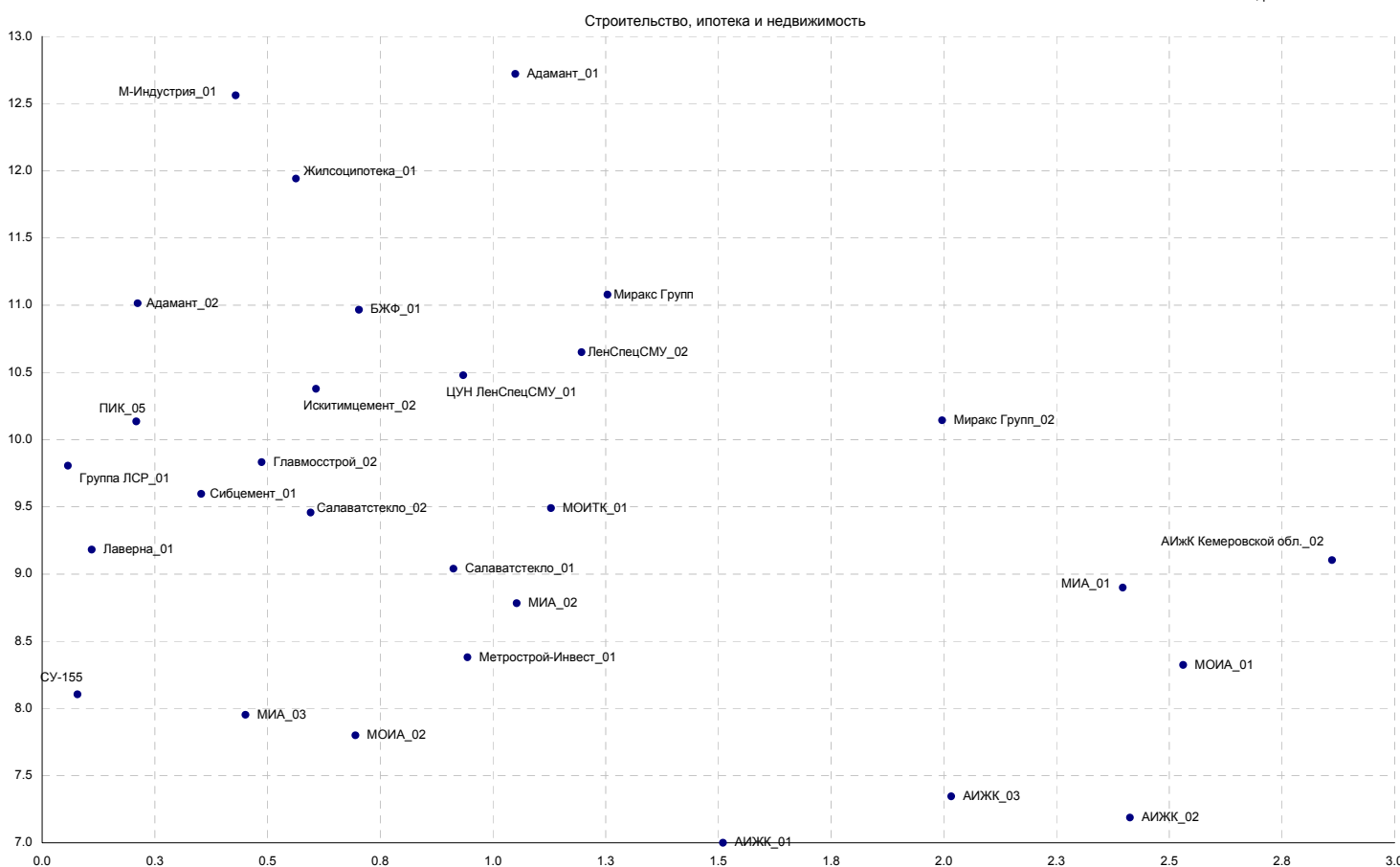
Источники: REUTERS, расчеты Банка Москвы



Источники: REUTERS, расчеты Банка Москвы

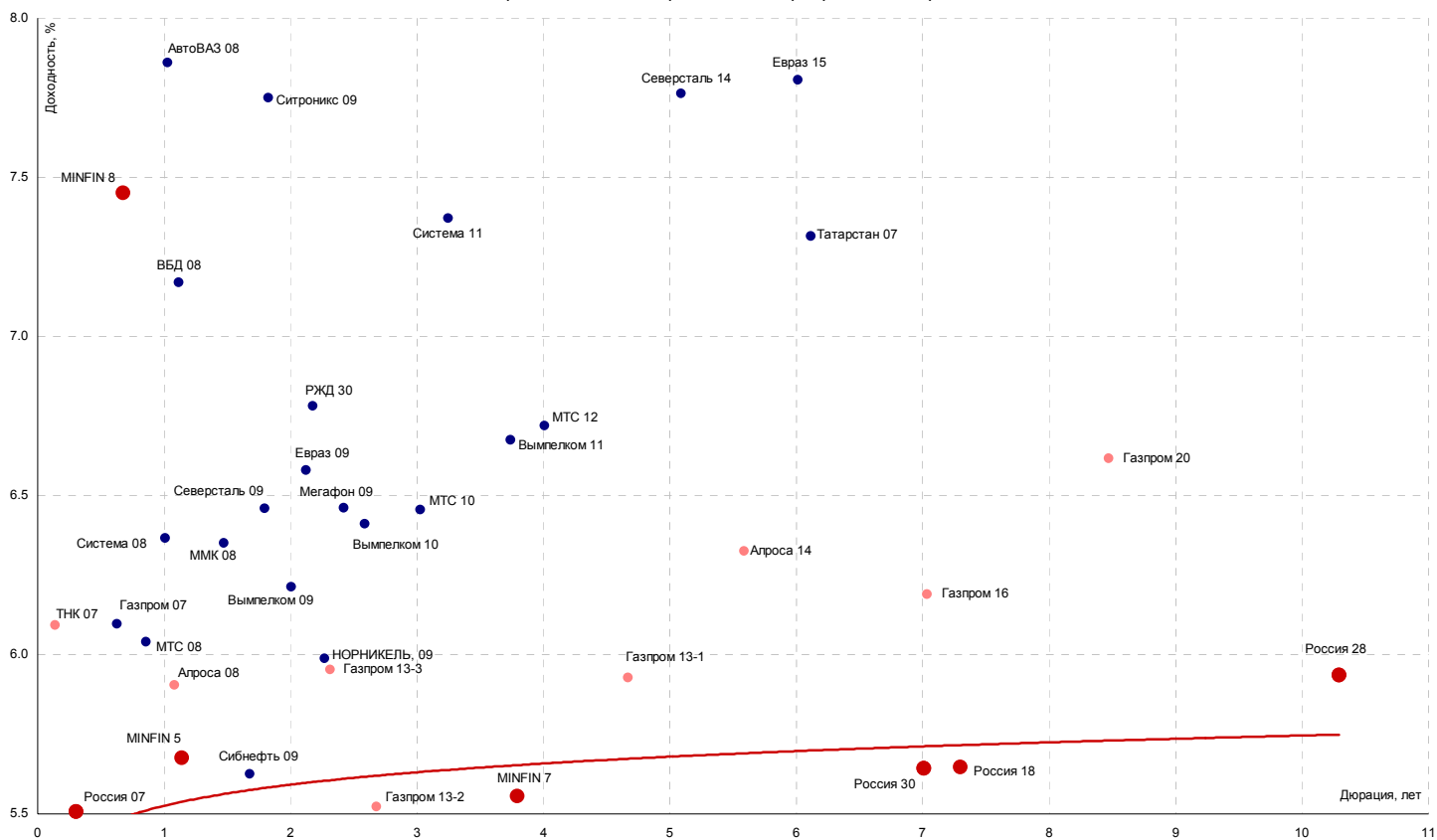


Источники: REUTERS, расчеты Банка Москвы



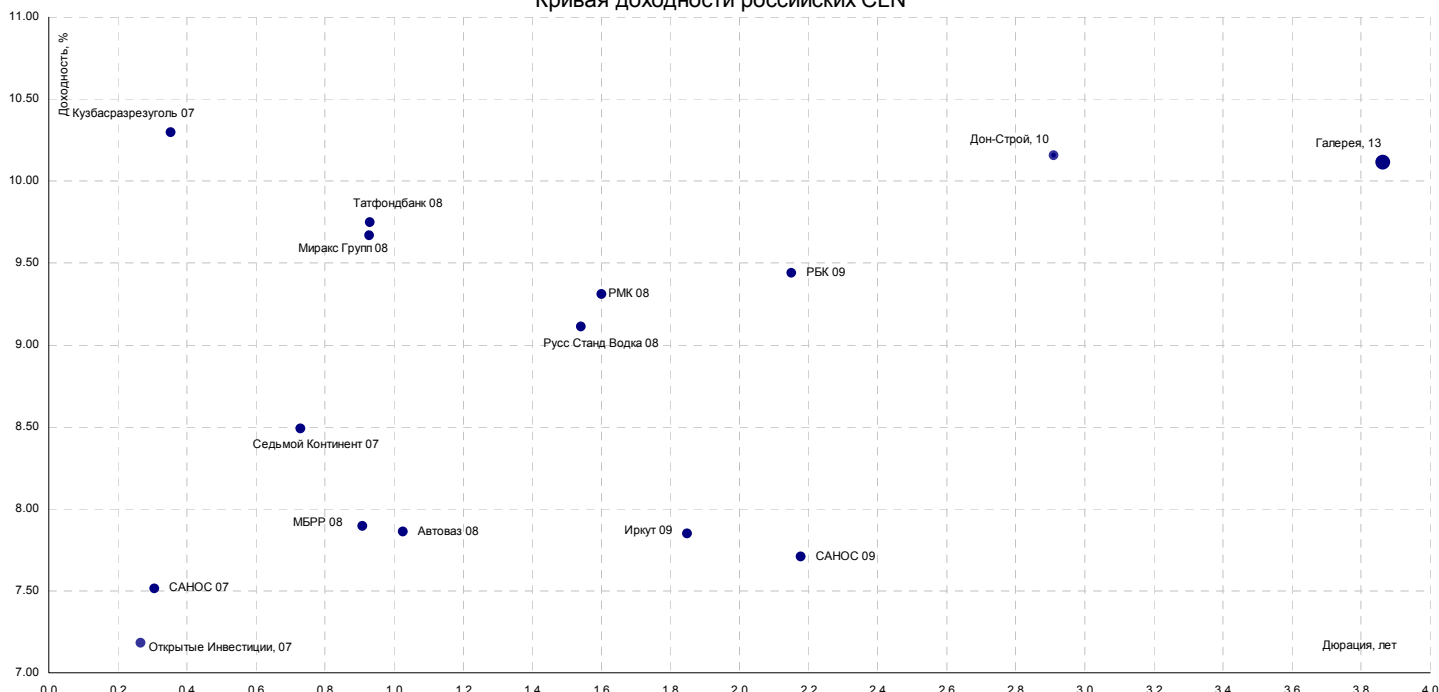
Источники: REUTERS, расчеты Банка Москвы

Кривая доходности российских корпоративных еврооблигаций

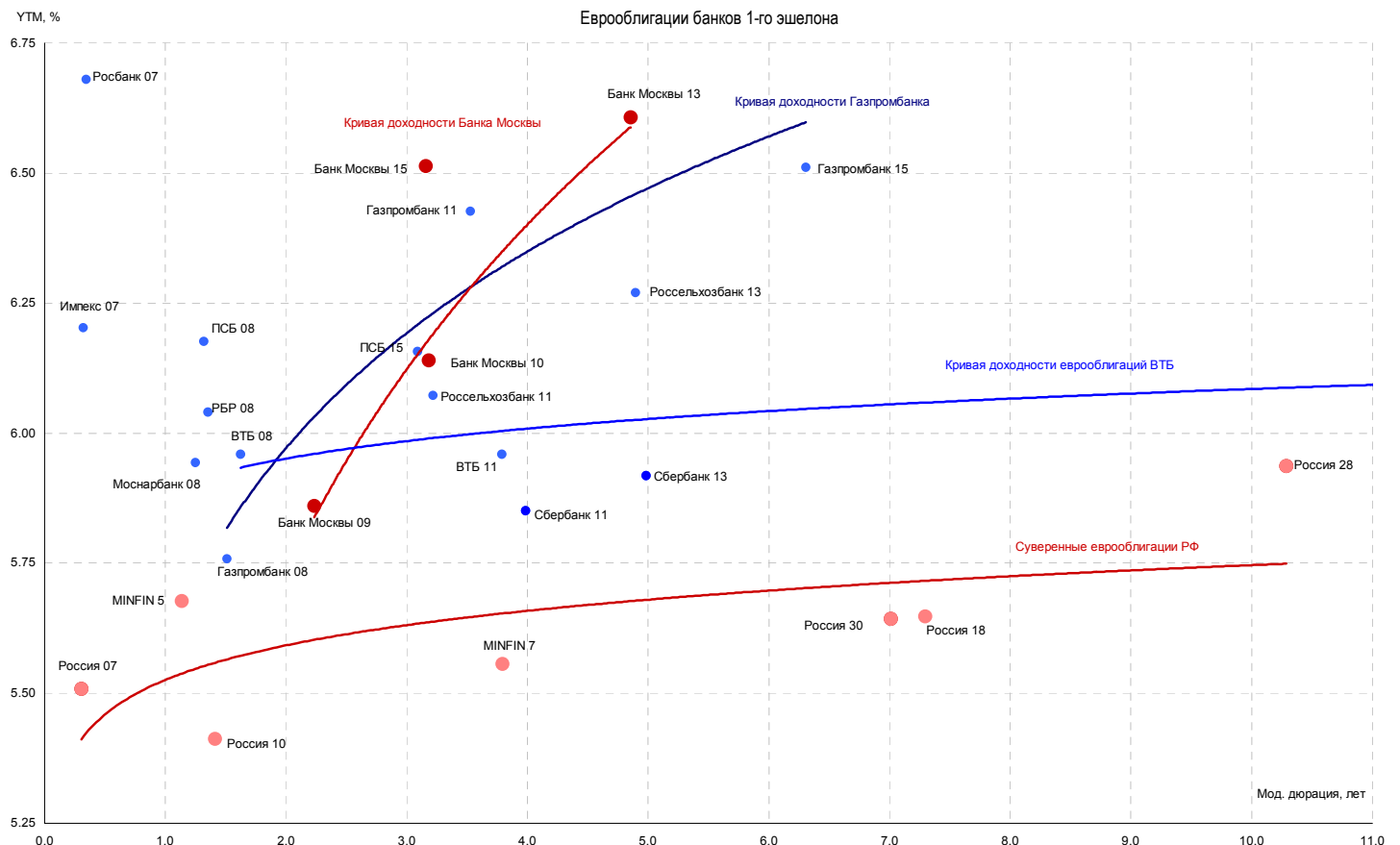
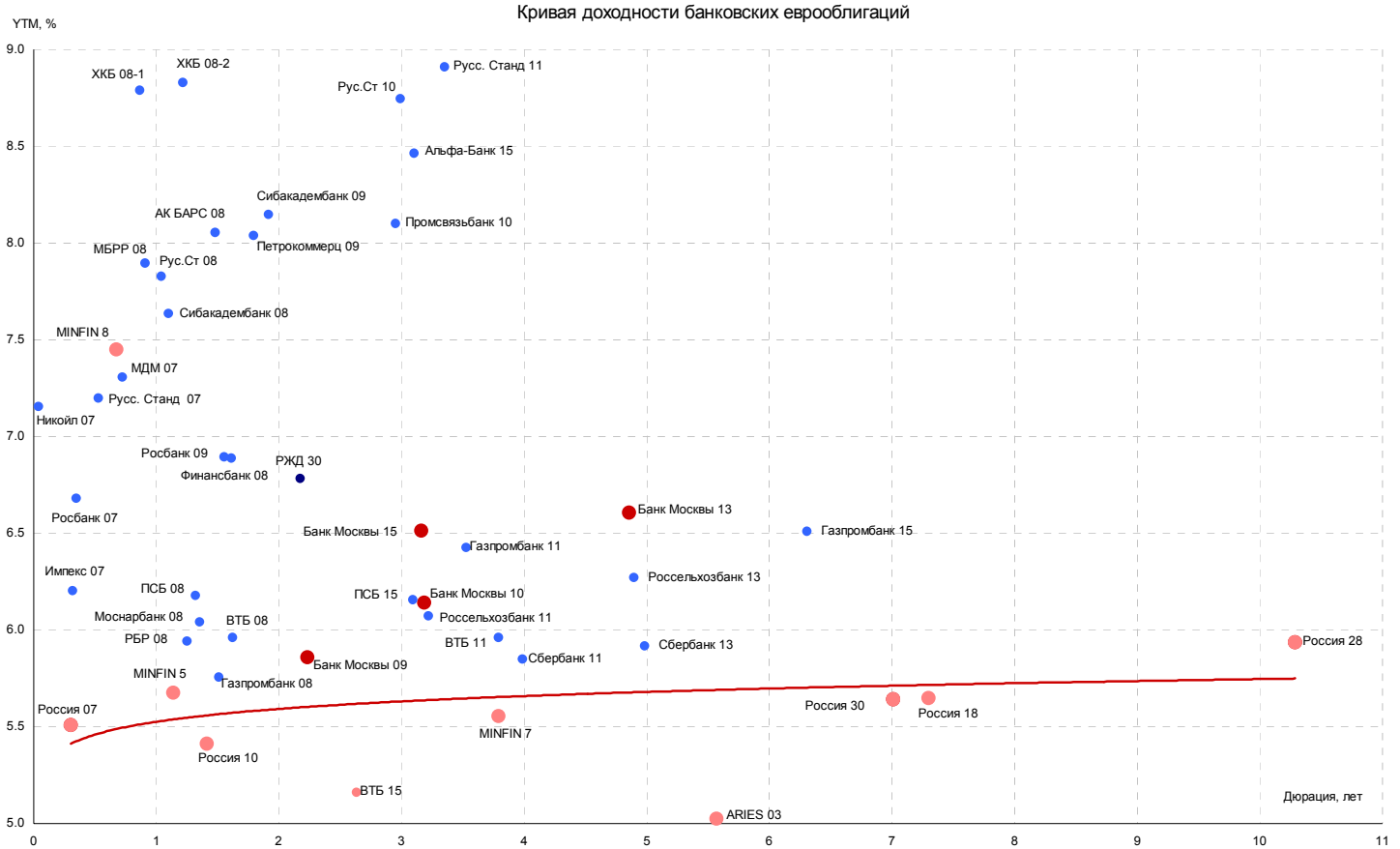


Источники: REUTERS

Кривая доходности российских CLN



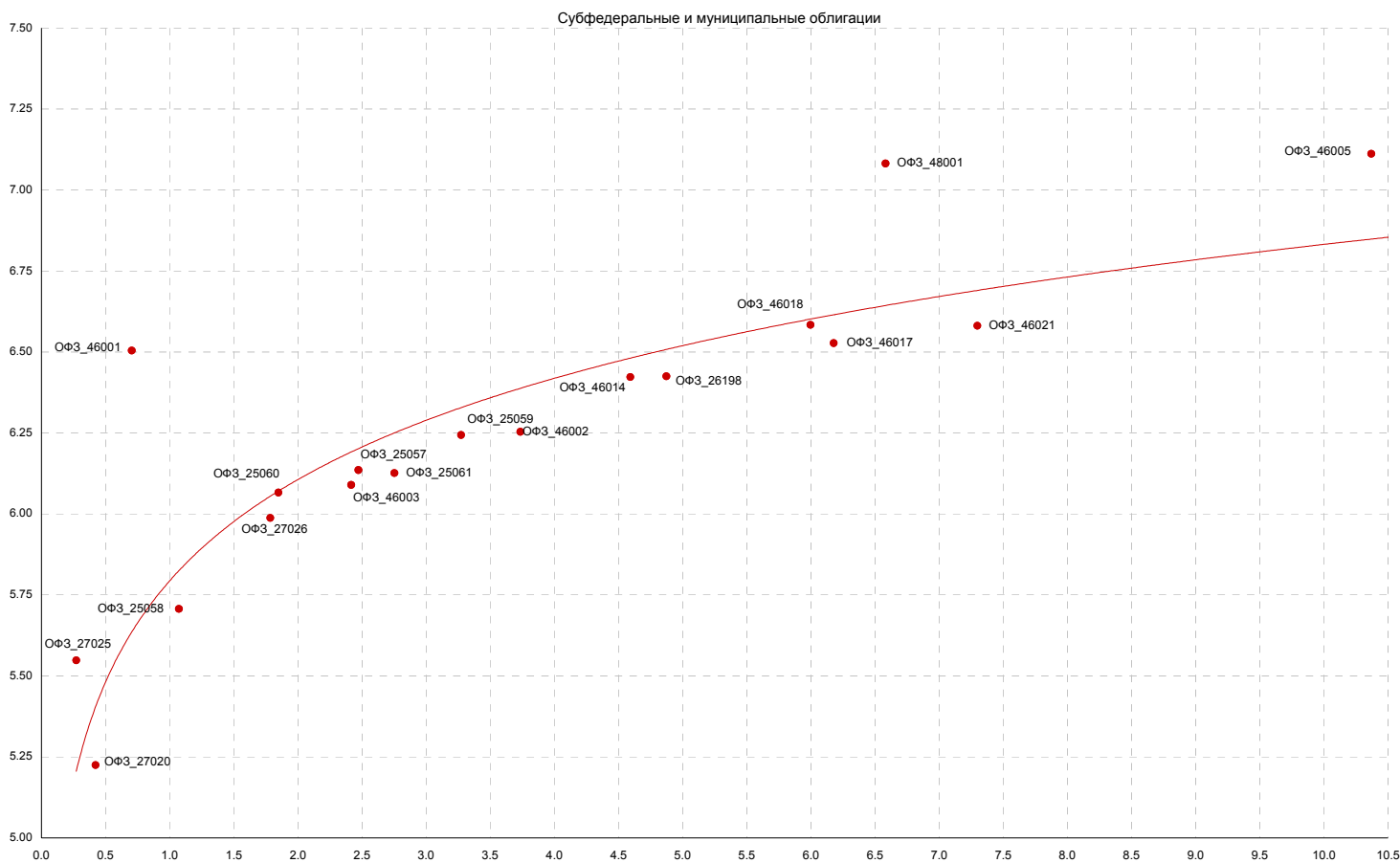
Источники: REUTERS



ВЫПУСКИ	ОБЪЁМЫ			ПОГАШЕНИЕ/ ВЫКУП			ЦЕНА			ИЗМЕНЕНИЕ, %			ДОХОДНОСТЬ, %			ДЮРАЦИЯ		
	Оборот млн. руб.	Число сделок	Объём, млн. руб.	Купон, %	Погашение	Оферта	Индикат. цена	Покупка	Продажа	день	неделя	месяц	НКД	Текущая	К погаш.	К оферте	Дюр. лет.	Мод. дюр
Итоги торгов государственными облигациями																		
ОФЗ 25057	0.00	0	40817	7.40	20.01.2010	-	103.65	103.69	103.65	0.00	-0.05	-0.10	6.89	7.14	6.15	-	2.62	2.47
ОФЗ 25058	70.56	1	40655.1	6.30	30.04.2008	-	100.80	100.90	100.80	-0.05	0.20	0.18	4.66	6.25	5.71	-	1.13	1.07
ОФЗ 25059	1.00	1	41000	6.10	19.01.2011	-	99.99	100.10	99.99	-0.06	-0.61	-0.63	5.68	6.10	6.24	-	3.48	3.27
ОФЗ 25060	31.90	5	41000	5.80	29.04.2009	-	99.74	99.89	99.74	-0.01	0.02	0.14	4.29	5.82	6.06	-	1.96	1.85
ОФЗ 25061	0.00	0	11995.7	5.80	05.05.2010	-	99.45	99.37	99.45	0.00	0.00	99.45	3.18	5.83	6.13	-	2.92	2.75
ОФЗ 26198	29.40	1	42117.4	6.00	02.11.2012	-	98.00	98.05	98.00	0.05	0.05	0.25	18.90	6.12	6.42	-	4.89	4.59
ОФЗ 27019	0.00	0	8800	10.00	18.07.2007	-	101.85	101.85	101.85	0.00	-0.12	-1.87	11.23	9.81	5.14	-	0.39	0.37
ОФЗ 27020	0.00	0	8800	10.00	08.08.2007	-	102.03	101.97	102.03	0.00	-0.02	-2.07	5.48	9.80	5.36	-	0.44	0.42
ОФЗ 27025	200.37	2	25806.4	6.00	13.06.2007	-	100.16	100.20	100.16	-0.04	-0.11	-0.09	12.49	5.99	5.55	-	0.29	0.27
ОФЗ 27026	9.87	1	16000	7.00	11.03.2009	-	101.27	101.35	101.27	0.00	0.00	-0.08	14.57	6.91	5.99	-	1.89	1.78
ОФЗ 46001	0.00	0	60000	10.00	10.09.2008	-	103.25	103.38	103.25	0.00	0.50	-0.55	20.82	9.73	5.83	-	0.75	0.70
ОФЗ 46002	0.01	1	62000	9.00	08.08.2012	-	109.65	109.99	109.65	0.10	-0.30	-0.20	3.21	8.21	6.25	-	3.97	3.74
ОФЗ 46003	1.10	1	37297.6	10.00	14.07.2010	-	110.40	110.43	110.40	1.29	-0.06	0.03	11.23	9.06	6.09	-	2.56	2.42
ОФЗ 46005	18.64	2	27477.5	0.00	09.01.2019	-	46.60	46.75	46.60	0.10	0.10	0.30	0.00	0.00	7.08	-	11.11	10.37
ОФЗ 46014	10.90	2	58289.9	9.00	29.08.2018	-	109.00	109.27	109.00	0.18	-0.11	0.15	41.18	8.26	6.43	-	5.19	4.87
ОФЗ 46017	2.22	2	80000	8.50	03.08.2016	-	106.00	106.05	106.00	-0.05	-0.05	0.23	3.03	8.02	6.53	-	6.58	6.18
ОФЗ 46018	52.09	8	76953.5	9.00	24.11.2021	-	111.00	111.00	111.00	0.00	0.00	0.45	18.74	8.11	6.58	-	6.39	6.00
ОФЗ 46020	25.56	4	39699.6	6.90	06.02.1936	-	102.23	102.32	102.23	-0.09	-0.09	0.48	2.46	6.75	6.84	-	12.90	12.08
ОФЗ 46021	338.54	8	14916.9	8.00	08.08.2018	-	99.59	99.59	99.59	0.00	-0.06	-0.06	1.32	8.03	6.58	-	7.78	7.30
ОФЗ 48001	0.00	0	24099.5	7.75	31.10.2018	-	104.50	106.26	104.50	0.00	0.00	-0.05	22.08	7.42	7.08	-	7.05	6.58

Всего

Источники: REUTERS, расчеты Банка Москвы



ВЫПУСКИ	ОБЪЕМЫ			ПОГАШЕНИЕ/ ВЫКУП			ЦЕНА			ИЗМЕНЕНИЕ,%			ДОХОДНОСТЬ,%			ДЮРАЦИЯ		
	Оборот млн. руб.	Число сделок	Объем, млн. руб.	Купон,%	Погашение	Оферта	Индикат. цена	Покупка	Продажа	день	неделя	месяц	НКД	Текущая	К погаш.	К оферте	Дюр. лет.	Мод. дюр
Итоги торгов муниципальными облигациями																		
Волгогр 01	0.00	0	450	9.70	17.07.2008	-	102.00	101.30	102.75	0.00	1.02	1.02	10.63	9.62	8.96	-	1.30	1.20
Казань02об	3.03	2	1000	10.00	11.04.2007	-	100.38	100.22	100.38	0.13	-0.02	-0.01	13.15	9.96	6.74	-	0.12	0.11
Казань06об	0.00	0	2300	9.32	29.08.2009	-	100.90	-	-	0.00	0.00	0.68	22.98	9.24	7.82	-	2.24	2.08
КрасЯрск05	0.83	1	1000	8.50	18.10.2008	-	100.80	100.80	101.30	-0.40	0.10	0.29	30.74	8.43	7.50	-	1.52	1.42
Новсиб 3об	0.00	0	1000	13.00	14.07.2009	-	110.50	110.00	119.65	0.00	0.50	0.75	16.74	11.82	7.61	-	2.11	1.96
Новсиб 4об	0.00	0	1500	8.60	24.06.2010	-	101.51	101.51	101.80	0.00	0.00	0.09	15.08	8.47	8.22	-	2.89	2.67
Томск 1	0.00	0	120	12.00	22.11.2007	-	102.40	-	-	0.00	0.00	0.00	0.66	11.72	8.87	-	0.71	0.65
Уфа-2004об	0.00	0	500	10.03	03.06.2008	-	102.85	102.80	102.99	0.00	0.00	-0.15	23.08	9.75	7.75	-	1.20	1.11
Итоги торгов субфедеральными облигациями																		
Башкорт4об	5.74	3	500	8.02	13.09.2007	-	100.34	100.31	100.45	0.04	-0.31	-0.01	36.48	7.99	7.49	-	0.52	0.49
Башкорт5об	39.93	2	1000	8.02	04.11.2009	-	102.50	102.30	102.50	0.00	0.10	0.30	24.40	7.83	7.14	-	2.42	2.26
БелгОб 3об	0.00	1	2000	8.38	10.11.2010	-	101.69	101.50	101.69	0.19	0.19	0.04	2.98	8.24	8.08	-	3.22	2.98
Белгор2003	0.37	1	320	14.00	29.04.2008	-	106.15	105.90	106.15	0.05	0.05	-0.30	46.41	13.19	8.10	-	1.08	1.00
Белгор2006	3.19	2	1020	8.24	19.10.2011	-	99.70	99.70	99.98	-0.01	-0.29	-0.20	7.68	8.26	8.26	-	3.89	3.60
ВолгогрОб1	0.00	0	700	12.00	17.06.2010	-	105.10	104.60	105.10	0.00	0.90	0.10	22.34	11.52	8.47	-	1.64	1.51
ВолгогрОбл	0.19	1	600	11.99	11.06.2009	-	103.75	103.40	103.60	0.25	-0.15	-0.05	24.64	11.56	8.00	-	1.24	1.15
ВоронежОб2	1.03	4	500	13.00	18.06.2009	-	108.80	108.70	109.00	0.00	-1.05	-2.20	26.00	11.95	8.03	-	2.04	1.89
ВоронежОбл	14.12	8	600	13.00	15.12.2007	-	103.85	103.85	103.94	-0.01	-1.15	-0.75	27.07	12.52	8.20	-	0.75	0.69
ИркОбл31-1	101.93	5	1140	9.50	17.12.2009	-	101.60	101.53	101.80	-0.15	-0.20	-0.20	13.45	9.35	8.11	-	1.45	1.34
ИркОбл31-2	9.16	0	720	8.00	23.10.2008	-	100.00	99.66	99.98	0.00	0.00	0.20	21.92	8.00	7.93	-	0.86	0.79
ИркОбл31-3	0.00	0	3000	7.75	24.11.2010	-	99.22	99.00	99.25	0.00	0.02	-0.03	36.73	7.81	8.10	-	1.71	1.58
ИркОбл31-4	1.50	1	1200	8.25	26.05.2010	-	99.87	99.85	100.10	-0.13	-0.25	0.07	23.74	8.26	8.17	-	1.56	1.44
ИркОбл-а01	34.21	5	288.75	10.00	22.07.2007	-	100.73	100.73	101.00	0.03	-0.62	-0.17	3.74	9.93	8.02	-	0.40	0.37
КалужОбл	0.00	0	300	9.00	24.12.2007	-	101.10	-	-	0.00	0.00	1.10	16.03	8.90	7.71	-	0.80	0.74
КалужОбл-2	0.00	0	1300	8.60	29.08.2011	-	102.05	-	-	0.00	-0.04	-0.30	20.03	8.42	8.12	-	3.29	3.04
Карелия 1	0.00	0	500	8.40	02.06.2010	-	100.70	-	101.00	0.00	0.00	0.45	19.10	8.34	7.86	-	2.56	2.37
КировОбл 1	0.00	0	270	8.39	22.12.2008	-	100.90	100.60	100.90	0.00	0.00	0.10	10.40	8.32	7.89	-	1.25	1.16
КОМИ 5а об	2.48	6	500	13.00	24.12.2007	-	104.53	104.53	104.60	0.03	-0.72	-0.62	23.15	12.44	7.47	-	0.78	0.72
КОМИ 6а об	2.28	10	700	13.50	14.10.2010	-	114.60	114.55	114.75	-0.05	-0.65	-1.25	50.30	11.78	7.40	-	2.94	2.74
КОМИ 7а об	0.00	0	1000	10.00	22.11.2013	-	105.50	105.80	108.50	0.00	-1.49	-3.30	26.30	9.35	7.69	-	4.78	4.44
КОМИ 8а об	0.00	0	1000	9.00	03.12.2015	-	98.55	98.50	-	0.00	-1.45	-1.55	43.15	9.00	7.49	-	5.88	5.47
КостромОб4	15.08	6	800	12.00	11.03.2008	-	103.15	103.15	103.30	-0.27	-0.60	-1.00	25.32	11.63	8.07	-	0.97	0.90
Краснодкр	0.00	0	1000	10.00	15.05.2007	-	100.83	100.45	100.65	0.00	0.03	-0.37	28.77	9.92	5.99	-	0.21	0.20
КраснЯрКр3	0.00	0	3000	7.00	01.10.2008	-	99.45	99.45	99.75	0.00	-0.29	-0.10	28.00	7.02	6.92	-	1.04	0.97
ЛенОбл-2об	17.72	5	800	14.01	08.12.2010	-	122.05	122.05	122.25	-0.24	-0.45	-0.95	29.17	11.48	7.37	-	3.07	2.86
ЛенОбл-3об	0.00	0	1300	12.50	05.12.2014	-	129.00	127.35	129.40	0.00	0.00	-0.40	25.34	9.69	7.35	-	5.44	5.06
НижегорОбл2	0.00	0	2500	10.24	02.11.2008	-	102.67	102.48	102.90	0.00	0.02	-0.13	32.82	9.98	7.23	-	0.93	0.86
НижегорОбл3	5.17	2	2000	8.70	20.10.2011	-	102.26	102.26	102.40	-0.24	-0.04	-2.74	29.56	8.51	8.47	-	3.19	2.96
НовсибО-05	0.00	0	2500	8.50	15.12.2009	-	101.45	101.20	101.45	0.00	0.45	0.25	16.30	8.42	7.80	-	1.76	1.63
НовсибОбл2	0.00	0	2000	13.30	29.11.2007	-	104.50	-	-	0.00	0.00	-0.20	32.43	12.73	7.30	-	0.71	0.66
СамарОбл 2	0.00	0	2000	6.82	09.09.2010	-	98.85	-	100.16	0.00	0.20	0.05	14.01	6.91	7.46	-	3.12	2.91
СамарОбл 3	41.53	7	4500	7.60	11.08.2011	-	101.25	101.20	101.30	-0.05	2.60	2.45	2.50	7.70	8.20	-	3.81	3.52
Саха(Якут)	3.09	3	2500	7.95	11.04.2013	-	102.40	102.35	102.60	-0.10	-0.10	0.40	8.71	7.76	7.59	-	4.23	3.93
ТверОбл 05	0.00	0	800	7.95	30.11.2008	-	100.05	-	-	0.00	0.00	-0.25	19.17	7.95	8.16	-	1.63	1.50
Томск.об-2	3.57	2	600	10.00	13.10.2007	-	101.90	101.40	101.80	0.00	-0.16	0.20	37.53	9.81	6.93	-	0.60	0.56
Томск.об-3	1.99	2	900	8.00	09.11.2009	-	99.05	99.05	99.45	0.00	-0.15	-0.05	24.11	8.08	7.74	-	2.01	1.87
ТульскОб 1	0.36	1	1500	8.50	28.06.2009	-	102.80	102.60	102.80	0.00	0.10	0.20	14.21	8.27	7.38	-	2.12	1.97
Удмуртия-1	0.00	1	1000	8.20	27.12.2008	-	100.30	100.20	100.30	0.00	0.05	-0.14	13.93	8.18	8.17	-	1.72	1.59
Хабаровскб	1.00	2	1000	8.00	24.11.2009	-	100.38	100.38	100.45	-0.22	-0.17	-0.17	20.82	7.97	7.51	-	1.69	1.58
ХантМанОб	0.00	0	3000	12.00	27.05.2008	-	106.70	100.00	107.77	0.00	0.00	-1.03	30.58	11.25	6.41	-	1.17	1.10
Чувашия-03	1.77	3	500	9.50	13.04.2007	-	100.02	100.02	100.15	-0.03	-0.25	-0.23	10.95	9.50	9.23	-	0.13	0.12
Чувашия-04	112.69	50	750	12.33	27.03.2009	-	109.00	108.75	109.20	-0.40	-0.35	0.50	52.02	11.31	7.71	-	1.82	1.69
Чувашия-05	1.10	4	1000	7.85	05.06.2011	-	101.52	101.52	101.90	-0.38	-0.28	-0.33	18.07	7.73	7.56	-	3.66	3.40
Якут-05 об	9.00	1	2000	8.00	21.04.2007	-	100.15	100.00	100.40	0.00	0.00	-0.10	8.55	7.99	6.90	-	0.15	0.14
Якут-06 об	0.95	1	2000	10.00	13.05.2010	-	106.80	106.80	107.00	0.00	0.00	-0.35	3.29	9.36	7.30	-	2.33	2.17
Якут-10 об	0.74	3	800	12.00	17.06.2008	-	105.06	105.06	105.25	0.11	-0.54	-0.24	23.01	11.42	8.11	-	1.20	1.11
ЯНАО-1 об	0.00	0	1800	10.00	03.08.2008	-	104.70	103.50	105.60	0.00	0.00	-0.20	6.03	9.55	6.61	-	1.36	1.28
ЯрОбл-02	0.00	0	1000	12.78	03.07.2007	-	101.81	102.00	102.19	0.00	-0.44	-0.49	19.61	12.50	6.27	-	0.34	0.32
ЯрОбл-04	0.00	1	1000	10.50	26.05.2009	-	105.90	105.90	106.30	-0.95	-0.95	-0.90	27.62	9.92	7.40	-	2.02	1.88
ЯрОбл-05	0.00	0	500	7.75	30.12.2008	-	99.50	99.57	99.90	0.00	-0.05	-0.21	12.74	7.79	8.03	-	1.73	1.60
ЯрОбл-06	39.61	2	2000	8.50	19.04.2011	-	99.00	99.04	99.14									

ВЫПУСКИ	ОБЪЕМЫ				ПОГАШЕНИЕ/ ВЫКУП			ЦЕНА			ИЗМЕНЕНИЕ,%			ДОХОДНОСТЬ,%				ДЮРАЦИЯ	
	Оборот, млн. руб.	Число сделок	Объем, млн. руб.	Купон,%	Погашение	Оферта	Индикат. цена	Покупка	Продажа	день	неделя	месяц	НКД	Текущая	К погаш.	К оферте	Дюр. лет.	Мод. дюр	
Нефть и газ																			
Альянс-01	10.05	2	3000	8.92	14.09.2011	16.09.2009	100.50	100.50	100.60	0.00	0.15	0.16	39.10	8.88	5.20	8.88	2.25	2.07	
ГАЗПРОМ А4	70.62	17	5000	8.22	10.02.2010	-	104.16	104.16	104.20	-0.04	0.01	0.38	2.93	7.89	6.76	-	2.68	2.51	
ГАЗПРОМ А5	0.49	1	5000	7.58	09.10.2007	-	101.29	101.01	101.39	0.28	0.24	0.29	29.07	7.48	5.47	-	0.60	0.56	
ГАЗПРОМ А6	2.49	5	5000	6.95	06.08.2009	-	100.80	100.80	100.95	0.05	-0.04	0.45	3.62	6.89	6.70	-	2.28	2.14	
ГАЗПРОМ А7	0.00	0	5000	6.79	29.10.2009	-	100.20	100.15	100.22	0.00	0.00	0.15	21.77	6.78	6.81	-	2.44	2.28	
ГАЗПРОМ А8	259.95	13	5000	7.00	27.10.2011	-	100.00	100.00	100.15	-0.12	-0.10	0.20	22.44	7.00	7.12	-	3.97	3.71	
Лукойл2обл	0.74	1	6000	7.25	17.11.2009	-	101.25	100.90	101.30	0.05	0.10	0.50	19.47	7.16	6.85	-	2.48	2.32	
Лукойл3обл	45.98	8	8000	7.10	08.12.2011	-	99.90	99.85	99.97	-0.10	-0.09	-0.10	14.59	7.11	7.25	-	4.08	3.80	
Лукойл4обл	207.00	13	6000	7.40	05.12.2013	-	100.60	100.55	100.70	-0.10	-0.10	0.60	15.21	7.36	7.42	-	5.37	5.00	
Мособлгаз1	0.00	0	700	10.75	21.12.2008	-	103.10	103.10	103.30	0.00	-0.35	0.00	13.81	10.39	8.20	-	1.30	1.20	
НГК ИТЕРА	56.38	5	2000	9.75	07.12.2007	-	100.86	100.85	101.10	-0.24	-0.12	-0.12	21.90	9.67	8.73	-	0.75	0.69	
РуссНефть1	41.70	12	7000	9.25	10.12.2010	12.12.2008	90.98	90.07	90.98	-0.52	0.98	0.08	18.75	10.17	7.61	15.74	1.66	1.43	
Удмуртнефть	0.00	0	1500	9.50	01.09.2008	-	100.65	-	-	0.00	0.00	0.25	22.90	9.44	9.35	-	1.40	1.28	
ФазтонАФ 1	0.00	0	1000	10.50	30.07.2009	-	100.09	-	-	0.00	-0.02	0.00	7.48	10.49	4.13	-	2.25	2.16	
Электроэнергетика																			
БашкирэнЗв	0.74	1	1500	8.30	09.03.2011	19.03.2009	99.95	100.06	100.70	-0.20	-0.40	-0.05	13.42	8.30	4.51	8.59	1.89	1.74	
ГидроОГК-1	102.12	5	5000	8.10	29.06.2011	-	103.00	102.92	103.00	0.00	-0.06	0.00	12.21	7.86	7.41	-	3.71	3.46	
Ленэнерго1	205.66	7	3000	10.25	19.04.2007	-	100.32	100.31	100.35	-0.03	-0.18	-0.08	36.79	10.22	7.65	-	0.14	0.13	
Мосэнерго1	111.10	7	5000	7.54	13.09.2011	15.09.2009	100.56	100.55	100.64	-0.04	-0.74	-0.19	33.26	7.44	4.13	7.09	2.29	2.14	
Мосэнерго2	0.00	0	5000	7.65	18.02.2016	23.02.2012	101.22	-	-	0.65	-0.08	0.47	37.73	7.55	4.49	7.47	4.09	3.81	
МОЭСК-01	20.52	3	6000	8.05	06.09.2011	-	100.80	100.75	100.85	0.00	-0.13	0.15	37.05	7.99	7.99	-	3.75	3.47	
ОГК-5 об-1	71.98	6	5000	7.50	29.09.2011	01.10.2009	99.80	99.70	99.75	0.00	-0.10	0.04	29.79	7.52	4.52	7.73	2.34	2.17	
РКС-01	0.52	12	1500	9.70	15.04.2009	17.10.2007	100.85	100.85	101.15	0.00	-0.15	0.10	35.08	9.62	9.45	8.44	0.61	0.57	
Татэнерго1	0.00	0	1500	9.65	13.03.2008	-	101.95	101.85	102.20	0.00	-0.11	0.20	43.89	9.46	7.69	-	0.97	0.90	
ФСК ЕЭС-01	18.14	6	5000	8.80	18.12.2007	-	102.05	102.05	102.30	-0.15	-0.30	-0.05	16.88	8.62	6.23	-	0.78	0.74	
ФСК ЕЭС-02	247.53	7	7000	8.25	22.06.2010	-	103.50	103.46	103.60	0.00	0.04	-0.05	14.24	7.97	7.17	-	2.94	2.74	
ФСК ЕЭС-03	511.64	11	7000	7.10	12.12.2008	-	100.55	100.45	100.65	0.00	0.00	0.15	14.39	7.06	6.88	-	1.69	1.58	
ФСК ЕЭС-04	147.67	6	6000	7.30	06.10.2011	-	100.40	100.30	100.50	0.05	-0.11	-0.05	27.60	7.27	7.32	-	3.89	3.63	
ФСК ЕЭС-05	586.94	14	5000	7.20	01.12.2009	-	100.35	100.35	100.40	0.05	-0.10	0.35	16.57	7.17	7.18	-	2.51	2.35	
Связь																			
ВлгТлкВТ-2	38.50	3	3000	8.20	30.11.2010	04.12.2008	101.25	-	102.00	-0.30	-0.30	-0.07	18.87	8.10	4.95	7.54	1.65	1.54	
ВлгТлкВТ-3	15.91	2	2300	8.50	30.11.2010	-	102.65	102.53	102.65	-0.05	0.00	0.20	19.56	8.28	7.54	-	2.47	2.29	
ВлгТлкВТ-4	10.32	3	3000	7.99	03.09.2013	08.09.2009	101.25	101.05	101.20	0.02	0.10	0.24	16.86	7.89	3.66	7.65	2.28	2.12	
ДальСвзЗоб	46.33	2	2000	8.85	30.05.2012	02.06.2010	102.85	102.80	103.00	-0.15	-0.15	0.20	20.12	8.60	6.38	7.97	2.80	2.59	
ДальСвзЗоб	10.15	1	1500	8.60	03.06.2009	-	101.50	-	101.65	0.00	0.00	0.25	19.56	8.47	7.72	-	1.51	1.40	
МГТС-04 об	0.00	0	1500	7.10	22.04.2009	25.04.2007	100.98	-	-	0.00	0.00	0.98	24.32	7.03	0.06	0.80	0.16	0.15	
МГТС-05 об	0.00	0	1500	8.30	25.05.2010	29.05.2007	100.98	-	-	0.00	0.00	0.45	20.69	8.22	0.49	4.24	0.25	0.24	
МегаФонЗоб	0.00	0	3000	9.25	15.04.2008	-	102.51	-	102.51	0.00	0.00	0.01	33.71	9.02	7.01	-	1.07	1.00	
СЗТелекЗоб	10.51	8	1050	7.50	03.10.2007	-	100.15	100.16	100.25	-0.11	-0.10	-0.02	7.91	7.49	7.28	-	0.38	0.35	
СЗТелекЗоб	0.00	0	3000	9.25	24.02.2011	28.02.2008	102.00	-	-	0.00	0.00	-0.24	22.55	9.07	2.12	7.36	0.95	0.88	
СибТлк-4об	1.48	4	2000	12.50	05.07.2007	-	101.85	101.85	102.05	-0.05	-0.22	-0.40	18.49	12.27	6.97	-	0.35	0.33	
СибТлк-5об	51.07	4	3000	9.20	25.04.2008	-	102.10	102.10	102.20	0.04	-0.05	0.10	31.00	9.01	7.39	-	1.10	1.02	
СибТлк-6об	0.00	0	2000	7.85	16.09.2010	23.09.2008	100.45	-	100.70	0.00	0.05	-0.15	34.20	7.82	3.47	7.65	1.46	1.36	
СибТлк-7об	28.59	3	2000	8.65	20.05.2009	-	102.00	101.12	102.20	-0.05	-0.07	0.10	22.99	8.48	7.79	-	2.03	1.89	
СМАРТС 02	0.00	0	500	14.00	26.06.2007	-	100.00	-	100.05	0.00	-0.25	-0.09	24.16	13.97	12.89	-	0.33	0.29	
СМАРТС 03	0.20	2	1000	14.10	29.09.2009	02.10.2007	99.00	98.85	99.40	-0.80	-0.20	-0.49	56.79	14.24	3.80	16.48	0.56	0.48	
Таттелеком	0.00	0	600	11.75	06.05.2007	-	101.10	100.65	101.00	0.00	0.00	0.00	7.51	11.62	5.74	-	0.19	0.18	
УралСвзИн4	92.14	13	3000	9.99	01.11.2007	-	102.05	101.96	102.08	-0.03	-0.05	0.05	32.02	9.79	6.93	-	0.65	0.61	
УралСвзИн5	0.28	2	2000	9.19	17.04.2008	-	102.05	102.05	102.25	-0.01	-0.07	0.05	32.98	9.01	7.40	-	1.07	1.00	
УрСИ сер06	95.20	12	2000	8.20	17.11.2011	20.11.2008	101.05	101.05	101.25	-0.05	0.55	-0.08	21.57	8.11	3.68	7.67	1.62	1.50	
УрСИ сер07	52.55	3	3000	8.40	13.03.2012	17.03.2009	101.65	-	101.85	0.00	-0.10	0.25	37.05	8.26	4.03	7.65	1.86	1.73	
ЦентрТел-4	57.31	5	5622.6	13.80	21.08.2009	-	114.10	114.10	114.20	-0.05	-0.10	-0.01	3.40	12.09	7.61	-	2.20	2.04	
ЦентрТел-5	0.00	0	3000	8.09	30.08.2011	02.09.2008	101.05	-	-	0.00	0.10	0.90	38.79	8.01	2.94	7.55	1.40	1.30	
ЦНТ-03 обл	0.00	0	700	9.75	01.04.2009	-	101.00	-	101.25	0.00	0.00	0.11	14.69	9.65	9.54	-	1.89	1.73	
ЮТК-03 об.	31.25	17	3500	10.90	10.10.2009	09.10.2007	102.10	102.11	102.24	-0.17	-0.15	0.08	42.41	10.68	1.78	7.44	0.59	0.55	
ЮТК-04 об.	136.93	15	4500	10.00	09.12.2009	-	103.55	103.45	103.60	-0.15	-0.29	0.15	18.74	9.66	8.01	-	1.58	1.47	
ЮТК-03 об.	31.25	17	3500	10.90	10.10.2009	09.10.2007	102.10	102.11	102.24	-0.17	-0.15	0.08	42.41	10.68	1.78	7.44	0.59	0.55	
ЮТК-04 об.	136.93	15	4500	10.00	09.12.2009	-	103.55	103.45	103.60	-0.15	-0.29	0.15	18.74	9.66	8.01	-	1.58	1.47	
Металлургия																			
Амурмет-01	0.00	0	1500	9.80	26.02.2009	-	101.70	-	-	0.00	-0.10	0.20	48.33	9.63	8.99	-	1.78	1.63	
Инпром 02	27.65	20	1000	10.70	15.07.2010	19.07.2007	100.70	100.60	100.70	-0.10	-0.20	-0.30	11.73	10.63	2.5				

ВЫПУСКИ	ОБЪЕМЫ			ПОГАШЕНИЕ/ ВЫКУП			ЦЕНА			ИЗМЕНЕНИЕ, %			ДОХОДНОСТЬ, %			ДЮРАЦИЯ		
	Оборот, млн. руб.	Число сделок	Объем, млн. руб.	Купон, %	Погашение	Оферта	Индикат. цена	Покупка	Продажа	день	неделя	месяц	НКД	Текущая	К погаш.	К оферте	Дюр. лет.	Мод. дюр.
Машиностроение																		
ЕПК-1	0.99	1	1000	9.35	02.10.2008	04.10.2007	99.25	99.25	-	-0.25	-0.25	-0.15	37.14	9.42	4.11	10.92	0.58	0.52
ИжАвто-01	3.50	5	1200	10.70	14.03.2007	-	100.00	100.00	100.02	-0.04	-0.05	0.03	48.96	10.70	10.20	-	0.04	0.04
Ижмаш 02	16.76	7	1000	13.55	17.06.2008	-	100.51	100.50	100.65	0.51	0.51	0.26	25.99	13.48	13.50	-	1.21	1.07
ИнтеграФ-1	10.86	9	2000	10.50	20.03.2009	-	100.40	100.45	100.80	-0.02	-0.02	0.80	45.45	10.46	10.54	-	1.82	1.65
ИРКУТ-03об	48.80	13	3250	8.74	16.09.2010	-	103.76	103.44	103.59	0.10	0.21	0.15	38.07	8.42	7.65	-	3.03	2.81
КамАЗ-Фин2	20.08	1	1500	8.45	17.09.2010	19.09.2008	100.30	100.15	100.50	0.00	0.00	0.30	36.58	8.42	3.79	8.40	1.44	1.33
Криоген 02	11.07	4	500	9.75	08.07.2008	10.07.2007	100.00	99.15	-	-0.10	0.00	0.30	13.09	9.83	3.32	12.03	0.36	0.33
ЛОМО 03	0.51	4	1000	12.50	05.09.2009	16.09.2007	100.00	100.00	100.05	-0.05	-0.03	-0.10	54.45	12.50	2.82	12.86	0.52	0.46
Магнезит 1	48.72	6	1500	9.85	18.12.2008	21.06.2007	100.40	100.35	100.65	-0.22	-0.10	-0.10	18.35	9.81	1.50	8.38	0.31	0.29
Миг-Ф 02	0.00	0	3000	8.90	06.09.2011	11.03.2008	100.90	100.50	-	0.00	0.00	0.30	40.96	8.82	1.90	8.13	0.97	0.90
Миг-Ф обл.	201.39	3	1000	10.50	03.06.2009	06.06.2007	100.60	100.50	100.70	-0.10	-0.13	-0.20	23.88	10.44	1.00	8.05	0.27	0.25
Мотовил3-1	3.02	1	1500	10.00	22.01.2009	26.07.2007	100.65	100.55	-	0.09	0.15	0.20	9.04	9.94	1.83	8.28	0.41	0.38
МоторФин-1	16.58	14	800	12.00	19.03.2009	20.09.2007	100.10	100.00	100.20	-0.06	0.10	0.07	52.27	11.99	3.33	12.12	0.53	0.48
ОМЗ-5 об	0.00	2	1500	8.80	30.08.2011	01.09.2009	101.00	-	102.00	0.00	-1.00	0.45	42.19	8.71	4.95	8.52	2.22	2.04
ПМЗ 01	4.03	3	1200	9.90	21.07.2009	24.07.2007	100.30	100.25	100.40	-0.15	-0.05	0.30	9.49	9.87	1.57	9.43	0.40	0.36
ПромТр01об	43.44	7	1500	9.75	03.07.2008	12.07.2007	99.95	99.95	100.20	-0.20	-0.25	0.15	14.42	9.75	2.64	9.69	0.37	0.34
Ростверт1	0.00	0	800	9.30	26.05.2009	27.11.2007	100.47	100.35	100.55	0.00	-0.02	-0.03	23.19	9.25	2.96	8.76	0.73	0.67
СалютЭнерг	0.00	2	3000	9.80	25.12.2007	-	100.35	100.10	-	0.00	0.05	0.20	16.92	9.77	9.53	-	0.80	0.73
СатурнНПО	0.00	0	1500	9.00	23.03.2008	24.03.2007	100.00	99.98	100.25	0.00	-0.05	-0.20	38.96	9.00	0.53	7.96	0.07	0.06
СатурнНПО2	50.45	2	2000	9.25	20.09.2011	21.03.2008	100.90	-	101.10	-0.20	-0.15	0.83	40.29	9.17	2.03	8.51	1.00	0.92
СевСтАвто	0.00	0	1500	8.00	21.01.2010	-	100.00	-	100.02	0.00	0.00	0.00	7.23	8.00	8.16	-	2.63	2.43
СОКАвто 01	0.63	1	1100	12.32	24.04.2008	-	100.10	99.90	100.05	0.00	0.05	0.25	40.77	12.31	12.27	-	1.07	0.95
СтрТр1 аз01	145.10	17	3000	9.60	25.06.2008	-	101.95	101.90	102.10	-0.05	0.05	0.40	16.31	9.42	8.16	-	1.26	1.16
ТВЗ 03	0.00	2	1000	9.25	18.06.2010	20.06.2008	100.95	100.60	100.95	0.23	0.10	0.40	16.98	9.16	3.52	8.63	1.25	1.15
УралВагЗФ	0.00	0	2000	9.40	30.09.2008	-	100.80	100.72	100.99	0.00	0.03	0.20	37.86	9.33	9.06	-	1.46	1.34
УралВагЗФ2	10.47	2	3000	9.35	05.10.2010	03.10.2007	100.65	100.30	101.28	0.38	0.15	0.20	37.40	9.29	1.40	8.35	0.58	0.53
ЭМАльясн 1	0.00	0	2000	10.50	08.07.2011	13.07.2007	100.60	100.10	100.70	0.00	0.00	0.15	13.23	10.44	0.77	8.72	0.37	0.34
Добывающая промышленность																		
Белон 01	0.00	0	1500	9.10	03.06.2009	-	100.16	100.00	-	0.00	0.00	0.06	20.69	9.09	9.21	-	2.06	1.89
Кокс 01	63.60	4	3000	8.95	16.07.2009	-	100.96	100.80	100.97	-0.03	0.01	0.22	9.81	8.86	8.67	-	2.18	2.01
ХайлендГФ1	0.00	0	750	12.75	02.04.2008	-	99.80	99.70	99.90	0.00	0.10	0.30	19.21	12.79	13.69	-	1.02	0.90
Потребительский сектор																		
ВБД ПП 2об	0.00	0	3000	9.00	15.12.2010	-	103.35	-	-	0.00	0.10	0.10	17.01	8.72	8.15	-	3.26	3.01
ВостСервФ1	232.21	11	1500	10.99	10.09.2009	13.03.2008	100.35	100.30	100.42	0.10	0.35	0.45	49.98	11.01	4.80	11.48	0.96	0.87
ДжейЭфСиГ1	1.00	1	2000	9.25	20.10.2011	23.10.2008	100.15	100.05	100.25	0.05	0.02	0.06	31.42	9.24	3.46	9.34	1.53	1.40
ДымКолбПр1	0.00	0	800	10.99	30.10.2009	02.05.2008	100.15	100.15	100.25	0.00	-0.05	-0.05	34.93	10.97	4.99	11.06	1.10	0.99
Инмарко 1	22.72	13	1000	10.50	19.12.2008	21.12.2007	100.00	99.90	-	0.05	0.05	-0.05	19.27	10.50	4.88	10.73	0.79	0.71
ЛекФин 2об	0.00	0	1300	10.25	17.02.2009	21.08.2007	99.70	99.89	99.99	0.00	0.00	0.00	1.97	10.28	2.71	10.89	0.48	0.43
МКХ-02	0.00	0	1000	12.90	25.08.2009	26.02.2008	100.00	99.50	100.25	0.00	0.00	0.00	0.00	12.90	5.44	13.32	0.91	0.80
Нидан-Инв1	0.00	0	1000	10.80	16.05.2007	-	100.60	-	-	0.00	0.14	0.00	30.77	10.75	8.35	-	0.21	0.20
Нордтекс-1	19.38	1	1000	12.00	31.10.2008	-	100.00	99.86	100.00	0.00	0.00	0.05	40.44	12.00	4.42	-	1.44	1.38
НутриИнв1об	25.15	7	1200	11.00	09.06.2009	12.06.2007	100.30	100.20	100.30	0.10	-0.10	0.05	23.21	10.97	1.28	10.29	0.28	0.25
ОСТ-2об	0.88	5	1000	12.90	08.05.2008	10.05.2007	97.20	96.50	97.20	-0.29	0.00	-1.05	38.88	13.27	7.57	26.80	0.20	0.16
Очаково-02	0.00	4	1500	8.50	19.09.2008	-	98.90	98.35	98.90	0.00	0.55	0.05	36.79	8.59	9.79	-	1.04	0.95
РусТекс 2	1.13	9	1000	12.75	05.03.2009	-	98.19	98.00	98.19	0.19	-1.67	-0.81	60.43	12.99	14.92	-	1.11	0.96
РусТекс 3	7.21	14	1200	12.00	20.10.2009	18.10.2007	98.50	98.50	98.99	0.00	-1.50	-1.22	41.42	12.18	3.69	15.00	0.61	0.53
СанвэйГ 01	22.64	4	1000	11.66	03.12.2008	06.06.2007	100.45	100.45	100.60	-0.10	-0.10	0.00	26.51	11.61	1.54	9.93	0.27	0.25
СанИнтБрю2	17.62	1	4000	8.00	13.08.2009	-	100.70	100.50	100.70	0.00	0.35	0.40	2.63	7.97	7.99	-	2.28	2.11
СахарКо 01	0.00	0	2000	12.75	10.11.2009	13.05.2008	99.50	99.20	99.88	0.00	0.00	-0.42	36.68	12.81	6.24	13.60	1.12	0.99
Синергия-1	8.88	4	1000	10.70	22.04.2009	24.10.2007	99.10	98.56	99.25	-0.05	0.10	6.10	36.64	10.80	3.82	12.48	0.63	0.56
СодружФ-1	0.00	0	2500	10.45	22.10.2009	-	99.60	99.40	99.95	0.00	0.00	0.35	35.50	10.49	10.90	-	2.30	2.08
СОРУС КАП1	0.00	2	1200	10.20	05.11.2009	08.11.2007	99.50	99.50	99.75	-0.25	-0.25	-0.20	5.31	10.25	2.94	11.41	0.68	0.61
ТалостФ-1	0.40	1	1000	10.00	06.03.2009	07.09.2007	99.90	99.80	100.20	-0.15	-0.15	-0.10	47.12	10.01	2.72	10.45	0.50	0.45
Черкизово1	28.86	5	2000	8.85	31.05.2011	02.06.2009	99.55	99.41	99.65	0.00	-0.05	0.37	20.37	8.89	5.12	9.27	2.06	1.89
Эрконпрод1	20.03	12	1200	11.40	10.09.2009	13.03.2008	100.20	-	-	0.16	0.16	0.16	51.85	11.38	4.81	11.49	0.96	0.86
Юнимилк 01	58.46	3	2000	9.75	06.09.2011	08.09.2009	100.70	100.50	101.00	-0.10	0.05	0.70	44.88	9.68	5.65	9.65	2.21	2.01
Агропромышленный комплекс																		
Евросервис	0.26	2	1500	13.25	18.12.2007	-	99.44	99.01	99.44	-0.01	0.24	-0.30	25.41	13.32	14.73	-	0.76	0.66
МельнКомб	0.00	0	1000	11.50	26.02.2009	30.08.2007	98.00	-	-	0.00	-0.50	-1.80	56.71	11.68	3.80	15.23	0.48	0.41
МСельПром1	0.76	2	1000	13.00	12.12.2008	15.06.2007	100.24	100.16	100.29	0.10	0.04	-0.06	2					

ВЫПУСКИ	ОБЪЕМЫ			ПОГАШЕНИЕ/ ВЫКУП				ЦЕНА		ИЗМЕНЕНИЕ, %			ДОХОДНОСТЬ, %			ДЮРАЦИЯ		
	Оборот, млн. руб.	Число сделок	Объем, млн. руб.	Купон, %	Погашение	Оферта	Индикат. цена	Покупка	Продажа	день	неделя	месяц	НКД	Текущая	К погаш.	К оферте	Дюр. лет.	Мод. дюр
Розничный сектор																		
АвтомирФ-1	0.00	0	1000	11.66	01.09.2009	-	100.07	-	-	0.00	0.17	0.07	55.90	11.67	2.52	-	2.27	2.21
АЛПИ-Инв-1	2.50	4	1500	10.99	21.08.2009	-	100.05	99.95	100.10	0.00	0.00	0.12	1.20	10.98	2.20	-	2.37	2.32
АлтЗвёз об	17.94	5	3000	9.89	30.06.2009	01.07.2008	101.05	-	101.38	-0.03	0.10	0.20	15.17	9.79	9.59	10.34	1.27	1.15
Арбат 01	0.00	0	1500	10.50	20.06.2008	22.06.2007	100.15	100.05	100.25	0.00	-0.05	0.15	19.27	10.48	2.40	9.66	0.32	0.29
Атлант-М 1	2.00	6	1000	12.25	13.11.2008	15.11.2007	99.85	99.85	99.90	-0.05	-0.05	0.00	34.57	12.27	12.11	12.79	0.69	0.61
БелКПлюс-1	0.00	0	500	12.60	22.10.2009	25.10.2007	98.48	-	100.00	0.00	0.00	-1.00	42.81	12.79	6.48	15.60	0.63	0.54
ВикторияФ	135.93	4	1500	10.40	29.01.2009	-	99.80	-	102.00	0.00	0.00	-0.20	7.41	10.42	10.78	-	1.78	1.61
ГорСупер-1	0.00	0	1000	10.99	21.07.2009	22.01.2008	100.58	-	-	0.00	0.00	-0.01	10.54	10.93	4.06	10.70	0.86	0.78
ДиксиФин-1	57.30	7	3000	9.25	17.03.2011	-	93.55	93.55	94.20	-0.45	-0.45	1.54	40.29	9.89	11.59	-	3.31	2.96
ДМЦЕНТРоб1	299.65	14	1150	8.50	26.05.2015	-	99.50	99.11	99.54	0.40	0.35	-0.50	19.33	8.54	8.77	-	5.97	5.49
ДомоФин-01	0.00	2	1000	12.50	14.02.2008	-	100.05	99.50	100.05	0.55	0.05	-0.06	4.11	12.49	12.82	-	0.94	0.83
ЕВРОПА-01	2.60	3	1200	10.75	14.10.2010	16.10.2008	100.00	99.95	100.00	0.55	0.45	0.35	38.58	10.75	5.15	11.02	1.49	1.34
Евросеть-2	9.61	4	3000	10.25	02.06.2009	04.12.2007	99.85	99.85	100.00	-0.34	-0.20	-0.10	23.59	10.27	3.67	10.69	0.74	0.67
ИнкомПада2	98.03	20	1400	12.00	12.02.2010	15.02.2008	100.00	100.00	100.10	-0.15	0.00	-0.05	3.62	12.00	4.14	12.55	0.92	0.82
Карус. Ф 01	63.68	21	3000	9.75	12.09.2013	18.09.2008	100.65	100.58	100.75	0.30	0.35	0.75	42.47	9.69	2.36	9.50	1.43	1.30
КОПЕИКА 01	1.30	3	1200	9.75	17.06.2008	-	100.35	100.30	100.55	-0.20	0.10	-0.02	18.03	9.72	9.60	-	1.73	1.58
КОПЕИКА 02	25.20	17	4000	8.70	15.02.2012	18.02.2009	99.09	99.06	99.15	-0.01	-0.01	-0.16	1.43	8.78	3.92	9.53	1.84	1.68
КОРА УК 01	0.00	0	1000	12.00	14.07.2009	15.01.2008	99.94	99.50	99.95	0.00	0.00	0.04	13.81	12.01	4.71	12.62	0.84	0.75
МагнитФ 01	0.00	0	2000	9.34	19.11.2008	-	102.40	-	-	0.00	0.05	0.20	24.82	9.13	8.00	-	1.60	1.48
МартаФин 1	0.59	4	700	14.84	22.05.2008	-	100.30	100.10	100.30	0.05	0.08	-0.69	39.03	14.80	15.03	-	1.13	0.98
МартаФин 2	3.17	5	1000	11.75	06.02.2009	07.06.2007	98.50	98.20	98.99	0.50	-0.49	-0.49	26.40	11.93	1.75	17.03	0.27	0.23
МартаФин 3	0.28	4	2000	13.00	02.08.2011	01.02.2008	98.20	98.00	98.30	-0.10	0.20	0.70	9.26	13.24	3.35	15.69	0.90	0.78
МатрицаФ-1	3.45	2	1200	12.32	10.12.2008	13.06.2007	98.60	98.50	98.99	-0.84	-0.40	-0.79	25.65	12.49	2.55	15.50	0.29	0.25
МИРФинанс1	0.01	1	1000	10.50	27.12.2007	-	100.20	100.01	100.20	0.05	0.05	0.05	17.84	10.48	10.46	-	0.81	0.73
МКАПИТАЛ-1	0.00	2	1500	8.60	20.08.2009	-	99.80	99.80	100.00	-0.05	-0.05	-0.20	1.18	8.62	5.43	-	2.30	2.18
МонеткаФ-1	3.49	12	1000	10.70	14.05.2009	15.11.2007	99.10	-	99.60	-0.35	0.25	0.20	30.19	10.80	4.03	12.35	0.69	0.61
НатурПрод2	0.00	1	1000	10.75	16.06.2009	18.12.2007	101.00	100.00	100.49	1.10	1.10	1.10	20.62	10.64	3.43	9.62	0.78	0.71
Перекрест 1	0.00	0	1500	8.15	08.07.2008	10.07.2007	100.07	-	-	0.00	0.00	0.00	10.94	8.14	2.16	7.87	0.36	0.34
ПротекФин1	99.95	5	5000	8.90	02.11.2011	04.11.2009	99.50	96.45	99.50	-1.00	0.15	0.65	27.07	8.94	5.58	9.31	2.39	2.18
ПятерочкаФ	0.00	0	1500	11.45	12.05.2010	-	109.00	108.70	108.95	0.00	0.00	-0.10	32.62	10.50	8.36	-	2.71	2.51
ПятерочкаФ 2	1.03	10	3000	9.30	14.12.2010	-	103.27	103.25	103.70	0.07	0.07	-0.13	17.84	9.01	8.44	-	3.24	2.99
РУБИН-01	10.02	1	1200	12.15	13.10.2009	-	100.15	99.95	100.20	0.00	0.25	0.15	44.27	12.16	12.55	-	2.23	1.98
САМОХВАЛ-1	0.00	0	1500	11.40	21.10.2009	23.04.2008	99.80	99.80	100.20	0.00	-0.40	-0.20	39.04	11.40	5.21	11.69	1.07	0.96
ТехИнвст-1	130.08	29	2000	10.00	26.05.2011	29.05.2008	99.80	99.57	99.80	0.40	0.65	0.85	24.38	10.02	3.16	10.41	1.18	1.07
Лесная промышленность и ЦБК																		
АЦБК-Инв 2	0.00	0	500	0.00	20.05.2008	00.01.1900	101.01	-	-	0.00	0.00	0.00	0.00	0.00	-	0.00	0.00	0.00
АЦБК-Инв 3	0.00	2	1500	9.95	14.04.2011	18.10.2007	100.55	-	-	0.00	-0.35	0.19	10.90	9.90	1.45	9.35	0.62	0.57
Волга 1 об	0.00	0	1500	12.00	13.03.2007	-	100.16	100.00	100.12	0.00	0.06	0.15	55.23	11.99	9.06	-	0.04	0.04
ГОТЭК-2	127.82	16	1500	11.50	18.06.2009	-	100.00	100.00	100.07	-0.10	-0.08	-0.09	21.42	11.50	1.59	-	2.20	2.16
ДЗ-Фин -1	1.78	10	400	11.60	23.05.2008	25.05.2007	95.00	94.20	95.00	0.50	-1.99	-3.00	30.19	12.21	6.68	33.24	0.24	0.18
НЛК 01	0.00	0	500	12.45	31.01.2008	-	99.70	99.50	99.90	0.00	-0.25	0.19	8.87	12.46	12.87	-	0.90	0.79
ПЭФ-Союз-1	0.00	0	300	10.00	09.10.2007	-	100.00	-	110.00	0.00	0.00	0.00	39.73	10.00	10.21	-	0.59	0.53
Строительство, ипотека и недвижимость																		
АдаманФ1об	0.00	0	500	13.10	05.06.2008	-	99.80	99.80	99.95	0.00	-0.14	-0.05	29.43	13.11	12.72	-	1.18	1.05
АдаманФ2об	13.07	4	2000	11.25	20.05.2010	24.05.2007	100.05	99.85	100.10	0.25	0.15	0.15	1.54	11.24	0.82	11.02	0.24	0.21
АИЖК 1об	0.00	0	1070	11.00	01.12.2008	-	106.70	-	-	0.00	0.00	-1.30	26521	10.31	7.00	-	1.62	1.51
АИЖК 2об	0.00	0	1500	11.00	01.02.2010	-	110.20	109.40	110.40	0.00	-0.05	-0.65	7.84	9.98	7.19	-	2.59	2.41
АИЖК 3об	0.00	0	2250	9.40	15.10.2010	-	104.90	104.90	105.15	0.00	0.00	-0.35	11.07	8.96	7.35	-	2.16	2.02
АИЖК 4об	0.00	0	900	8.70	01.02.2012	-	105.90	105.00	106.00	0.00	0.00	0.00	6.20	8.22	7.47	-	4.07	3.79
АИЖК 5об	45.99	3	2200	7.35	15.10.2012	-	100.00	98.95	100.00	0.10	0.10	0.60	8.66	7.35	7.55	-	4.28	3.98
АИЖК 6об	78.17	3	2500	7.40	15.07.2014	-	100.15	100.10	100.28	0.15	0.05	0.70	8.72	7.39	7.58	-	5.07	4.72
АИЖК 7об	39.93	1	4000	7.68	15.07.2016	-	101.22	101.22	101.52	0.00	-0.23	1.28	30.72	7.57	7.64	-	5.74	5.33
АИЖК 8об	112.34	15	5000	7.63	15.06.2018	15.03.2014	101.15	101.15	101.29	-0.15	-0.15	1.41	30.52	7.54	7.63	7.61	4.94	4.59
АИЖК КО-02	0.00	1	1000	9.00	23.08.2011	-	100.30	98.00	100.65	-0.10	-0.10	0.00	0.00	8.97	9.10	-	3.12	2.86
ГлМосСтр-2	505.09	14	4000	11.50	17.03.2011	20.09.2007	101.00	100.85	101.00	0.10	0.00	0.05	50.10	11.39	1.38	9.83	0.53	0.49
ЖилсоцФ-1	0.00	0	600	11.50	22.10.2009	25.10.2007	99.80	99.71	99.76	0.00	-0.10	0.00	39.07	11.51	2.99	11.94	0.63	0.56
ЖилФин об1	0.00	0	500	9.25	19.12.2008	21.12.2007	99.00	-	99.30	0.00	0.00	0.00	16.98	9.34	4.92	10.97	0.78	0.70
Искитим-02	0.12	4	500	12.50	05.11.2008	07.11.2007	101.65	100.67	101.65	0.55	0.75	1.15	6.85	12.30	4.28	10.38	0.67	0.61
Лавера 01	0.00	0	1000	11.25	08.04.2010	12.04.2007	100.20	100.20	100.40	0.00	0.00	0.00	42.53	11.23	0.37	9.18	0.12	0.11
ЛСР 01 обл	0.52	2	1000	11.00</														

ВЫПУСКИ	ОБЪЕМЫ			ПОГАШЕНИЕ/ ВЫКУП			ЦЕНА			ИЗМЕНЕНИЕ,%			ДОХОДНОСТЬ,%			ДЮРАЦИЯ		
	Оборот, млн. руб.	Число сделок	Объем, млн. руб.	Купон,%	Погашение	Оферта	Индикат. цена	Покупка	Продажа	день	неделя	месяц	НКД	Текущая	К погаш.	К оферте	Дюр. лет.	Мод. дюр
Химия и нефтехимия																		
Дорогобуж1	0.00	0	900	8.60	11.06.2008	-	100.00	99.50	100.00	0.00	0.00	0.00	17.91	8.60	8.77	-	1.23	1.13
КуйбАзот-2	0.00	2	2000	8.80	04.03.2011	-	100.35	100.36	100.65	-0.05	-0.05	0.20	41.47	8.77	8.88	-	3.33	3.06
МарийНПЗ	18.54	17	800	12.40	16.12.2008	19.06.2007	100.11	100.11	100.35	-0.10	-0.11	-0.34	23.78	12.39	2.09	11.75	0.31	0.27
НИКОСХИМ 2	1.24	3	1500	12.30	20.08.2009	16.08.2007	100.81	100.81	100.99	-0.04	-0.18	-0.28	4.04	12.20	2.04	10.91	0.46	0.41
НКНХ-03 об	0.00	0	1000	8.00	01.09.2007	-	100.02	-	-	0.00	0.00	0.00	9.64	8.00	8.16	-	0.25	0.23
НКНХ-04 об	0.84	1	1500	9.99	26.03.2012	02.04.2009	103.40	-	-	-0.80	-0.80	-0.70	40.51	9.66	3.62	8.32	1.87	1.73
САНОС-02об	48.66	4	3000	10.00	10.11.2009	13.11.2007	105.00	104.86	105.05	0.05	0.00	0.00	28.77	9.52	8.06	2.84	0.69	0.67
СИБУРХолд1	0.00	0	1500	7.70	01.11.2012	05.11.2009	100.40	100.15	100.40	0.00	0.00	0.45	23.21	7.67	3.80	7.67	2.43	2.25
СНХЗ Фин 1	0.00	0	1000	10.70	29.09.2009	02.10.2007	100.00	99.90	100.10	0.00	-0.05	0.30	43.09	10.69	2.51	10.85	0.57	0.51
ТАИФ-Фин01	0.00	2	4000	8.42	09.09.2010	11.09.2008	99.82	99.82	99.97	-0.13	-0.18	-0.08	38.29	8.44	3.90	8.73	1.42	1.31
УХК обл	0.02	11	500	10.50	21.01.2011	25.01.2008	100.55	-	-	0.00	0.00	0.00	9.21	10.44	2.41	10.22	0.87	0.79
Финансовый сектор																		
Абсолют 02	30.14	2	1000	9.70	30.06.2008	02.07.2007	100.50	100.35	101.00	0.10	0.09	0.00	15.15	9.65	2.14	8.44	0.34	0.31
АК БАРС-02	0.00	0	1500	8.25	22.01.2009	26.07.2007	100.30	-	100.45	0.00	0.20	0.10	7.46	8.24	1.74	7.94	0.41	0.38
БанкСЮ301	7.11	3	1000	9.25	24.04.2008	-	101.50	101.41	101.71	-0.25	-0.16	-0.06	8.36	9.11	8.11	-	1.10	1.02
БанкСЮ302	60.00	2	2000	8.37	05.10.2009	04.10.2007	100.00	99.95	100.00	0.00	0.01	0.01	33.71	8.37	8.54	8.54	0.58	0.53
ВТБ - 4 об	0.00	0	5000	6.50	19.03.2009	22.03.2007	100.00	-	-	0.00	0.00	0.00	28.32	6.50	0.20	6.32	0.06	0.06
ВТБ - 5 об	0.01	3	15000	6.20	17.10.2013	26.04.2007	100.00	-	-	0.00	0.00	0.00	5.61	6.20	0.15	6.17	0.16	0.15
ВТБ - 6 об	0.00	0	15000	6.50	06.07.2016	18.07.2007	100.45	-	-	0.00	0.00	0.03	7.30	6.47	0.22	5.42	0.38	0.36
Газбанк 01	0.00	0	750	10.50	25.11.2008	22.05.2007	100.00	100.00	100.20	0.00	0.00	0.00	28.19	10.50	4.52	10.21	0.23	0.21
Газпром 1	67.96	13	5000	7.10	27.01.2011	-	99.31	99.26	99.33	0.07	0.01	0.08	5.06	7.15	7.44	-	3.47	3.23
Газпром 2	0.00	0	5000	6.54	20.11.2013	28.11.2007	100.00	99.00	-	0.00	0.00	0.00	16.13	6.54	6.64	6.63	0.73	0.69
Зенит 1обл	0.00	0	1000	8.00	24.03.2007	-	100.18	100.05	100.25	0.00	0.00	0.00	34.63	7.99	5.18	-	0.07	0.07
Зенит 2обл	0.00	0	2000	8.39	16.02.2009	-	100.00	99.90	100.10	0.00	0.00	0.30	2.76	8.39	8.56	-	1.85	1.71
Зенит 3обл	15.93	2	3000	8.45	09.11.2011	14.11.2007	100.20	100.11	100.20	0.02	0.03	0.13	24.08	8.43	1.27	8.29	0.69	0.64
Кедр-01	1.94	1	450	11.50	05.10.2007	-	100.00	-	100.04	0.00	0.00	0.00	16.70	11.50	11.99	-	0.58	0.52
Кедр-02	0.00	0	1000	11.15	15.09.2009	18.03.2008	100.30	99.80	100.15	0.00	0.25	0.23	21.38	11.14	4.84	11.56	0.99	0.89
КИТФинБанк	10.03	8	2000	10.00	18.12.2008	-	102.60	102.45	102.55	0.05	0.00	-0.38	19.73	9.75	8.58	-	1.67	1.54
МастерБ-2	16.34	3	1000	11.75	23.05.2008	25.05.2007	100.20	100.16	100.30	-0.05	0.04	0.10	30.58	11.73	2.13	10.57	0.24	0.22
МДМ-Банк03	0.00	0	6000	7.60	01.10.2009	04.10.2007	100.25	100.10	-	0.00	0.00	0.14	30.19	7.58	1.69	7.28	0.58	0.54
МКБ 01обл	0.25	1	500	10.50	25.04.2007	-	100.15	-	-	0.00	0.00	-0.03	9.78	10.48	9.43	-	0.16	0.14
МКБ 02обл	15.65	5	1000	10.40	04.06.2009	06.12.2007	100.05	100.05	100.35	-0.25	-0.05	0.05	23.36	10.39	3.64	10.55	0.75	0.68
ММБ 02обл.	0.00	0	3000	6.50	11.02.2009	13.02.2008	100.23	-	-	0.00	0.00	0.00	2.32	6.49	3.14	6.34	0.95	0.89
МоскомцБ	0.00	0	1000	9.30	10.12.2008	-	100.70	100.68	100.80	0.00	0.00	0.42	21.15	9.24	3.70	-	1.67	1.61
НОМОС 6в	3.88	7	800	10.03	16.08.2007	-	100.85	100.85	100.99	-0.04	-0.05	-0.55	3.30	9.95	8.11	-	0.47	0.43
НОМОС 7в	33.12	19	3000	8.25	16.06.2009	18.12.2007	100.35	100.26	100.40	0.09	-0.04	-0.05	15.82	8.22	8.21	7.92	0.79	0.73
Петрокомб2	0.00	0	3000	8.50	31.08.2009	-	99.88	-	-	0.00	0.00	0.19	42.38	8.51	8.74	-	2.22	2.04
ПРББ-5	3.99	2	1000	9.69	29.04.2009	02.09.2007	99.67	99.55	99.80	0.12	0.12	0.32	31.33	9.72	9.39	10.63	0.50	0.45
РОСБАНК-1	0.78	1	3000	7.89	15.02.2009	-	100.53	100.35	100.56	0.01	0.13	0.36	2.81	7.85	7.64	-	1.86	1.73
РосселлБ 2	157.89	6	7000	7.85	16.02.2011	-	102.00	101.90	102.00	-0.05	0.14	0.42	1.29	7.70	7.47	-	3.45	3.21
РосселхозБ	0.00	0	3000	7.20	04.06.2008	-	100.25	-	-	0.00	0.00	0.00	16.37	7.18	7.18	-	1.20	1.12
РусСтанд-3	35.20	2	2000	8.40	22.08.2007	-	100.18	100.15	-	-0.07	0.01	0.23	1.38	8.38	8.00	-	0.48	0.45
РусСтанд-4	0.00	0	3000	8.25	03.03.2008	-	100.15	-	-	0.00	-0.05	0.45	40.46	8.23	8.20	-	0.95	0.88
РусСтанд-5	0.00	0	5000	7.60	09.09.2010	15.03.2007	99.90	-	100.00	0.00	0.00	0.00	34.56	7.61	0.12	9.56	0.04	0.04
РусСтанд-6	0.45	1	6000	8.10	09.02.2011	15.08.2007	100.10	100.05	100.40	0.00	0.00	0.10	2.88	8.09	0.94	7.85	0.46	0.43
РусСтанд-7	0.05	1	5000	8.50	20.09.2011	25.03.2008	99.90	99.90	-	-0.50	-0.50	0.40	35.86	8.51	2.11	8.77	1.01	0.93
РусьБанк-1	21.99	14	1400	10.50	19.03.2009	22.03.2007	100.20	100.05	100.20	0.00	0.12	-0.11	45.74	10.48	0.22	6.99	0.06	0.06
СевКазан-1	21.48	3	1000	10.75	01.10.2009	04.10.2007	100.03	100.00	100.05	-0.02	0.03	0.33	15.90	10.75	2.56	11.12	0.58	0.52
СобинБ 01	60.26	2	1047.55	12.00	13.05.2009	14.11.2007	100.05	-	-	0.05	0.00	0.30	34.19	11.99	3.99	12.21	0.68	0.61
СПб-банк-1	0.00	0	1000	9.60	22.06.2009	17.06.2007	100.10	99.60	100.10	0.00	0.10	0.30	19.46	9.60	1.27	9.93	0.30	0.27
Спурт 01об	11.27	3	500	9.25	15.11.2007	-	100.07	-	-	-0.18	-0.18	0.07	3.04	9.24	9.46	-	0.70	0.64
СудострБ-1	28.16	3	1500	10.50	02.07.2009	05.07.2007	100.50	100.25	100.50	-0.05	0.05	0.35	15.53	10.45	1.38	8.89	0.35	0.32
ТатфондБ 3	115.82	11	1500	10.00	19.05.2009	20.11.2007	101.15	101.00	101.15	-0.15	0.85	1.15	1.92	9.89	2.84	8.62	0.71	0.65
ТурАлемФ 1	0.00	0	3000	7.75	06.10.2009	-	100.00	-	-	0.00	0.00	-0.83	29.73	7.75	7.89	-	2.34	2.17
УБРиР-Ф 02	19.97	2	1000	11.00	02.07.2009	05.07.2007	100.19	100.00	100.19	0.00	0.14	0.06	16.27	10.99	1.66	11.27	0.34	0.31
УРСАБанк 1	0.00	0	470	8.75	05.04.2007	-	100.00	-	-	0.00	0.00	0.25	12.95	8.75	9.02	-	0.35	0.32
УРСАБанк 2	0.00	0	1500	10.00	12.12.2008	15.06.2007	100.40	-	-	0.00	0.00	-0.10	20.27	9.96	1.45	8.88	0.29	0.27
УРСАБанк 3	202.90	2	3000	9.60	04.06.2009	-	101.45	-	101.45	0.70	0.70	0.78	21.57	9.46	9.06	-	2.05	1.88
УРСАБанк 5	126.60	10	3000	10.05	18.10.2011	-	101.86	101.77	101.86	0.81	-0.11	1.46	34.69					

ЭМИТЕНТЫ	ОБЪЁМ		ПОГАШЕНИЕ		ЦЕНА		ИЗМЕНЕНИЕ,%			ДОХОДНОСТЬ,%			РЕЙТИНГ			ДЮРАЦИЯ	
	Объем, млн.	Купон,%	Погашение	Дней до погашения	Покупка	Продажа	день	неделю	месяц	К погаш.	Текущая	Спрэд к benchmark	S&P	Moody's	Fitch	Дюр. лет.	Мод. дюр
Суверенные еврооблигации																	
Россия 07	\$ 2 400	10.000	26.06.2007	118	101.44	101.50	-0.06	-0.12	-0.37	5.16	9.86	51	BBB+	Baa2	BBB+	0.31	0.30
Россия 10	\$ 2 718	8.250	31.03.2010	1127	104.13	104.31	-0.06	0.00	-0.54	5.41	7.92	85	BBB+	Baa2	BBB+	1.45	1.41
Россия 18	\$ 3 466	11.000	24.07.2018	4164	144.44	144.75	0.17	0.22	-1.60	5.65	7.62	110	BBB+	Baa2	BBB+	7.50	7.30
Россия 30	\$19 526	5.000	31.03.2030	8432	113.19	113.63	-0.11	0.55	-1.66	5.68	4.42	113	BBB+	Baa2	BBB+	7.20	7.00
Россия 28	\$ 2 500	12.750	24.06.2028	7787	181.50	182.06	-0.03	0.31	-1.38	5.95	7.02	140	BBB+	Baa2	BBB+	10.59	10.29
Облигации Минфина РФ																	
MINFIN 8	\$ 1 322	3.000	14.11.2007	259	97.00	98.00	0.00	0.00	0.00	6.23	3.09	0	BBB+	Baa2	BBB+	2.78	2.58
MINFIN 5	\$ 2 167	3.000	14.05.2008	441	96.75	96.75	0.13	0.13	0.19	6.25	3.10	0	BBB+	Baa2	BBB+	3.76	3.57
MINFIN 7	\$ 1 750	3.000	14.05.2011	1536	90.25	90.81	-0.14	-0.28	-0.55	6.91	3.32	0	BBB+	Baa2	BBB+	6.20	5.85
Облигации Aries																	
ARIES 01	€ 2 000	6.919	25.10.2007	239	102.05	102.15	-0.08	0.08	-0.27	3.97	6.78	2	BBB+	Baa2	BBB+		2.63
ARIES 02	€ 1 000	7.750	25.10.2009	970	108.87	109.05	0.05	-0.09	-0.44	4.12	7.12	26	BBB+	Baa2	BBB+	2.44	2.35
ARIES 03	\$ 2 436	9.600	25.10.2014	2796	128.71	129.03	0.29	0.01	-1.24	5.03	7.46	47	BBB+	Baa2	BBB+	5.71	5.57
Муниципальные еврооблигации																	
Москва 11	€ 374	6.450	12.10.2011	1687	107.17	107.59	-0.13	-0.04	-0.01	4.68	6.02	79	BBB+	Baa1	BBB+	4.06	3.88
Татарстан 15	€ 250	7.700	03.08.2015	3078	102.37	102.82	0.00	-0.49	-2.23	7.32	7.52	276	BB-	Ba1	BB+	6.33	6.11
Корпоративные еврооблигации																	
Джей-Эф-Си 07	\$ 60	9.750	10.04.2007	41	100.00	100.50	0.00	0.00	0.00	9.41	9.75	448	B-			0.13	0.13
ГАЗПРОМ 07	\$ 500	9.125	25.04.2007	56	100.39	100.50	-0.01	-0.03	-0.25	6.09	9.09	80	BBB	A3	BBB-	0.14	0.14
ТНК 07	\$ 700	11.000	06.11.2007	251	103.15	103.48	0.02	-0.01	-0.21	6.10	10.66	97	BB+		BB+	0.64	0.63
МТС 08	\$ 400	9.750	30.01.2008	336	103.20	103.40	-0.14	-0.01	-0.25	6.04	9.45	92	BB-	Ba3		0.88	0.86
Система 08	\$ 350	10.250	14.04.2008	411	104.08	104.25	-0.18	-0.01	-0.33	6.37	9.85	126	BB-		B+	1.04	1.01
Алроса 08	\$ 500	8.125	06.05.2008	433	102.46	102.57	0.03	-0.04	-0.51	5.91	7.93	80	BB-	Ba2		1.11	1.08
Вимм-Билль-Данн 08	\$ 150	8.500	21.05.2008	448	101.50	102.00	-0.13	0.08	0.35	7.17	8.37	205	B+	B2		1.15	1.11
ММК 08	\$ 300	8.000	21.10.2008	601	102.50	102.73	-0.26	-0.10	-0.07	6.35	7.80	170	BB	Ba3	BB-	1.52	1.47
Сибнефть 09	\$ 500	10.750	15.01.2009	687	108.92	109.10	-0.24	-0.19	-0.63	5.63	9.87	96	BB+	Ba2		1.72	1.67
Северсталь 09	\$ 325	8.625	24.02.2009	727	103.94	104.22	-0.40	-0.19	-0.14	6.46	8.30	179	BB-		BB-	1.85	1.79
Ситроникс 09	\$ 200	7.875	02.03.2009	733	100.23	101.01	-0.15	0.25	0.87	7.75	7.86	316			B-	1.89	1.82
Вымпелком 09	\$ 450	10.000	16.06.2009	839	107.92	108.25	-0.27	-0.17	-0.25	6.21	9.27	156	BB+	Ba3		2.06	2.00
Евразхолдинг 09	\$ 300	10.875	03.08.2009	887	109.45	109.88	-0.05	-0.23	-0.27	6.58	9.94	198	BB-	B2	BB	2.19	2.12
НОРНИКЕЛЬ 09	\$ 500	7.125	30.09.2009	945	102.67	103.16	-0.06	0.10	-0.55	5.99	6.94	140	BBB-	Baa2	BBB-	2.34	2.27
ГАЗПРОМ 09	\$ 700	10.500	21.10.2009	966	112.11	112.38	-0.01	0.07	-0.66	5.50	9.37	91	BBB	A3	BBB-	2.31	2.25
Мегафон 09	\$ 375	8.000	10.12.2009	1016	103.82	104.33	-0.45	-0.38	-0.30	6.46	7.71	190	BB		BB+	2.50	2.42
Вымпелком 10	\$ 300	8.000	11.02.2010	1079	104.18	104.45	-0.16	-0.20	-0.01	6.41	7.68	184	BB+	Ba3		2.67	2.58
ГАЗПРОМ 10	€ 1 000	7.800	27.09.2010	1307	110.21	110.54	0.08	0.03	-0.38	4.62	7.08	76	BBB	A3	BBB-	3.18	3.04
МТС 10	\$ 400	8.375	14.10.2010	1324	105.97	106.47	-0.20	-0.20	-0.15	6.46	7.90	190	BB-	Ba3		3.12	3.03
Дон-Строй, 10	\$ 150	10.000	01.11.2010	1342	99.50	100.00	-	-	-	10.16	10.05	550				3.06	2.91
Вымпелком 11	\$ 300	8.375	22.10.2011	1697	106.67	107.36	0.00	0.00	0.00	6.68	7.85	221	BB-		B+	3.86	3.74
Система 11	\$ 350	8.875	28.01.2011	1430	105.00	0.00	0.00	0.53	-0.32	7.37	8.45	281	BB-		B+	3.37	3.25
МТС 12	\$ 400	8.000	28.01.2012	1795	105.26	105.68	-0.39	-0.38	-0.28	6.72	7.60	220	BB-	Ba3		4.14	4.01
Галерея 13	\$ 175	10.125	15.05.2013	2268	100.00	101.00	0.00	-0.25	0.37	10.12	10.13	565				4.06	3.86
Северсталь 14	\$ 375	9.250	19.04.2014	2607	108.00	109.25	-0.82	-0.12	-0.90	7.76	8.56	325	BB-		BB-	5.28	5.09
Алроса 14	\$ 800	8.875	17.11.2014	2819	115.33	115.66	-0.15	-0.55	-1.66	6.33	7.70	181	BB-	Ba2		5.76	5.59
РЖД 30	12600 rub	8.375	30.06.2012	1949	103.50	104.00	0.00			6.78	8.09	38	BBB+	A3	BBB+	2.21	2.17
РЖД 30	1000 rub	11.000	30.06.2012	1949	101.38	101.75	0.00	0.00	0.00	10.69	10.85	406	BBB+	A3	BBB+	4.49	4.37
ГАЗПРОМ 12	€ 1 000	4.560	09.12.2012	2111	98.36	98.71	-0.09	0.10	-1.26	4.89	4.64	99	BBB	A3	BBB-	5.14	4.90
ГАЗПРОМ 13-1	\$ 1 750	9.625	01.03.2013	2193	118.41	118.69	-0.11	0.04	-1.58	5.93	8.13	142	BBB	A3	BBB-	4.81	4.67
ГАЗПРОМ 13-2	\$ 1 222	4.505	22.07.2013	2336	97.28	98.29	0.35	0.13	-0.76	5.52	4.63	101	BBB	A3	BBB-	2.75	2.68
ГАЗПРОМ 13-3	\$ 647	5.625	22.07.2013	2336	99.23	100.19	-0.11	0.12	-0.61	5.95	5.67	143	BBB	A3	BBB-	2.38	2.31
ГАЗПРОМ 15	\$ 1 000	5.875	01.06.2015	3015	104.34	104.69	-0.15	-0.34	-1.23	5.21	5.63	127	BBB	A3	BBB-	6.53	6.21
Евразхолдинг 15	\$ 750	8.250	10.11.2015	3177	102.74	103.17	-0.32	-0.37	-1.57	7.81	8.03	325	BB-	B2	BB	6.25	6.01
ГАЗПРОМ 20	\$ 1 250	7.201	01.02.2020	4721	105.00	110.00	0.00	-0.24	-1.18	6.62	6.86	210	BBB	A3	BBB-	8.74	8.47
ГАЗПРОМ 34	\$ 1 000	8.625	28.04.2034	9921	127.79	128.42	0.36	0.60	-3.40	6.44	6.75	181	BBB	A3	BBB-	12.23	11.85

Источники: REUTERS

ЭМИТЕНТЫ	ОБЪЁМ		ПОГАШЕНИЕ		ЦЕНА		ИЗМЕНЕНИЕ,%			ДОХОДНОСТЬ,%		РЕЙТИНГ			ДЮРАЦИЯ				
	Объем, млн.	Купон,%	Погашение	Дней до погашения	Покупка	Продажа	день	неделю	месяц	К погаш.	Текущая	Спрэд к benchmark	S&P	Moody's	Fitch	Дюр. лет.	Мод. дюр		
Еврооблигации финансового сектора																			
Русс. Станд 07	\$ 300	8.75	14.04.2007	45	100.21	100.40	0.08	-0.07	0.06	6.71	8.73	144	B+	Ba2		0.12	0.12		
Импексбанк 07	\$ 100	9	29.06.2007	121	100.86	101.08	-0.02	-0.02	0.36	6.20	8.92	104	WR		WR	0.33	0.32		
Русс. Станд 07	\$ 300	7.8	28.09.2007	212	100.32	100.57	-0.01	0.04	0.32	7.20	7.78	210	B+	Ba2		0.55	0.53		
ИБГ Никойл	\$ 150	9	19.03.2007	19	100.06	100.10	-0.03	-0.01	-0.11	7.16	8.99	195	B+		B+	0.04	0.04		
Русс. Станд 07	\$ 300	8.75	14.04.2007	45	100.21	100.40	0.08	-0.07	0.06	6.71	8.73	144	B+	Ba2		0.12	0.12		
Росбанк, 07	\$ 150	7.625	09.07.2007	131	100.30	100.52	-0.04	0.00	-0.15	6.68	7.60	149	B+		B+	U	0.35	0.35	
ВТБ 07	\$ 300	8.26	30.07.2007	152	100.00		1.11	1.18	-0.05	8.30	8.26		BBB+	A2		BBB+		2.45	
Моснарбанк 07	\$ 200	7.16	05.10.2007	219	100.41	100.80	0.00	0.00	0.19	6.55	7.13	79				BBB		0.55	0.53
МБРР 08	\$ 150	8.625	03.03.2008	369	100.69	101.06	-0.10	0.18	-0.03	7.90	8.57	280				B		0.94	0.91
Русс. Станд 08	\$ 300	8.125	21.04.2008	418	100.30	100.75	0.05	-0.12	0.36	7.83	8.10	271	B+	Ba2				1.08	1.04
Сивакадембанк 08	\$ 175	9.75	19.05.2008	446	102.37	102.76	-0.05	0.14	0.06	7.64	9.52	252				B		1.14	1.10
Альфа-банк 08	\$ 250	7.75	02.07.2008	490	100.77	101.31	-0.01	0.05	0.27	0.00	7.69	0	BB			BB-			
РосБР 08	\$ 170	6.5	11.08.2008	530	100.62	100.89	-0.05	0.00	-0.27	6.04	6.46	142	BBB+	Baa2				1.40	1.36
АК БАРС 08	\$ 175	8	27.10.2008	607	99.90	100.36	0.00	0.02	0.08	8.06	8.01	345				BB-		1.54	1.48
Газпромбанк 08	\$ 1050	7.25	30.10.2008	610	102.31	102.47	-0.12	-0.09	-0.22	5.76	7.09	110	BBB-					1.55	1.51
ВТБ 08	\$ 550	6.875	11.12.2008	652	101.50	101.90	-0.07	0.00	-0.22	5.96	6.77	131	BBB+	A2		BBB+		1.67	1.62
Финансбанк 08	\$ 250	7.9	12.12.2008	653	101.65	102.35	-0.04	0.51	0.30	6.89	7.77	228						1.67	1.61
Росбанк, 09	\$ 225	9.75	24.09.2009	939	104.57	105.06	-0.69	-0.29	-0.25	6.89	9.32	230	B+			B+	U	1.58	1.56
Моснарбанк 08	\$ 150	4.375	30.06.2008	488	98.03	98.33	-0.61	0.07	0.73	5.94	4.46	128				BBB		1.29	1.25
ХКБ Банк 08-1	\$ 150	9.125	04.02.2008	341	100.28	100.76	-0.19	0.22	0.33	8.79	9.10	362	B					0.90	0.86
ХКБ Банк 08-2	\$ 275	8.625	30.06.2008	488	99.73	100.25	-0.25	-0.27	0.58	8.83	8.65	422	B					1.27	1.21
Ренессанс Капитал 08	\$ 100	8	31.10.2008	611	100.00	0.00	-	0.00	0.00	7.99	8.00	340	B+	U	Ba3	BB-		1.77	1.70
Петрокоммерц 09	\$ 225	8	23.03.2009	754	99.92	100.48	-0.20	-0.37	0.51	8.04	8.01	339	B+		Ba3			1.87	1.79
Абсолют 09	\$ 200	8.75	07.04.2009	769	99.75	101.75	0.00	-0.50	-0.62	8.88	8.77	427			B1	B		1.90	1.82
Сивакадембанк 09	\$ 351	9	12.05.2009	804	101.66	102.16	-0.10	0.18	-0.03	8.15	8.85	355				B		1.99	1.91
БИН Банк 09	\$ 200	9.5	18.05.2009	810	99.18	99.94	0.00	0.34	-3.70	9.91	9.58	531	B-			B-		1.99	1.90
Банк Москвы, 09	\$ 250	8	28.09.2009	943	105.02	105.38	-0.05	-0.01	-0.23	5.86	7.62	121			Baa2	BBB		2.30	2.23
Промсвязьбанк 10	\$ 200	8.5	04.10.2010	1314	101.21	101.84	-0.34	0.27	0.74	8.10	8.40	359	B+		Ba3	B+		3.07	2.95
Русс. Станд 10	\$ 500	7.5	07.10.2010	1317	96.21	97.21	-	-	-	8.75	7.80	423	B+		Ba2			3.12	2.99
Банк Москвы, 10	\$ 300	7.375	26.11.2010	1367	104.05	104.59	-0.12	0.23	-0.37	6.14	7.09	163			Baa2	BBB		3.28	3.19
Россельхозбанк 11	\$ 350	6.875	29.11.2010	1370	102.64	103.29	-0.12	0.39	-0.47	6.07	6.70	156			A3	BBB+		3.31	3.22
Русс. Станд 11	\$ 350	8.625	05.05.2011	1527	99.00	100.00	-0.19	0.60	-0.19	8.91	8.71	444	B+		Ba2			3.50	3.35
Газпромбанк 11	\$ 300	7.97	15.06.2011	1568	105.63	106.00	0.00	4.84	-0.45	6.43	7.55	182	BBB-					3.75	3.53
ВТБ 11	\$ 450	7.5	12.10.2011	1687	106.12	106.78	-0.13	-0.16	-0.57	5.96	7.07	149	BBB+	A2		BBB+		3.90	3.79
Банк Москвы 13	\$ 500	7.335	13.05.2013	2266	103.64	104.76	-0.25	-0.07	-0.70	6.61	7.08	214			Baa2	BBB		5.01	4.85
Сбербанк 13	\$ 500	6.48	15.05.2013	2268	102.87	103.54	-0.13	0.16	-1.12	5.92	6.30	145			A2	BBB+		5.13	4.98
Россельхозбанк 13	\$ 700	7.175	16.05.2013	2269	104.58	105.07	-0.15	0.15	-1.00	6.27	6.86	180			A3	BBB+		5.05	4.89
Газпромбанк 15	\$ 1000	6.5	23.09.2015	3129	99.92	100.36	-0.54	0.90	-1.02	6.51	6.51	200	BBB-					6.51	6.31
ВТБ 15	\$ 750	6.315	04.02.2015	2898	103.08	103.49	0.11	-0.11	-0.70	5.16	6.13	59	BBB+	A2		BBB+		2.70	2.63
Сбербанк 15	\$ 1000	6.23	11.02.2015	2905	101.46	101.76	-0.14	-0.34	-0.86	5.76	6.14	0			A2	BBB+			
Промстройбанк 15	\$ 400	6.2	29.09.2015	3135	100.13	100.59	-0.09	0.09	-0.22	6.16	6.19	165			A2	BBB	U	3.18	3.09
Банк Москвы 15	\$ 300	7.5	25.11.2015	3192	103.20	103.54	-0.29	-0.28	-0.72	6.51	7.27	195			Baa2	BBB		3.26	3.16
Альфа-банк 15	\$ 225	8.625	09.12.2015	3206	100.49	101.13	-0.25	-0.22	-0.46	8.46	8.58	390	BB			BB-		3.23	3.10
Русс. Станд 15	\$ 200	8.875	16.12.2015	3213	98.19	99.49	-0.62	-0.02	0.04	9.45	9.04	493	B+		Ba2			3.24	3.10
ВТБ 35	\$ 1000	6.25	30.06.2035	10349	101.65	102.19	-0.01	-0.25	-1.95	6.13	6.15	149	BBB+	A2		BBB+		13.60	13.20

Источники: REUTERS

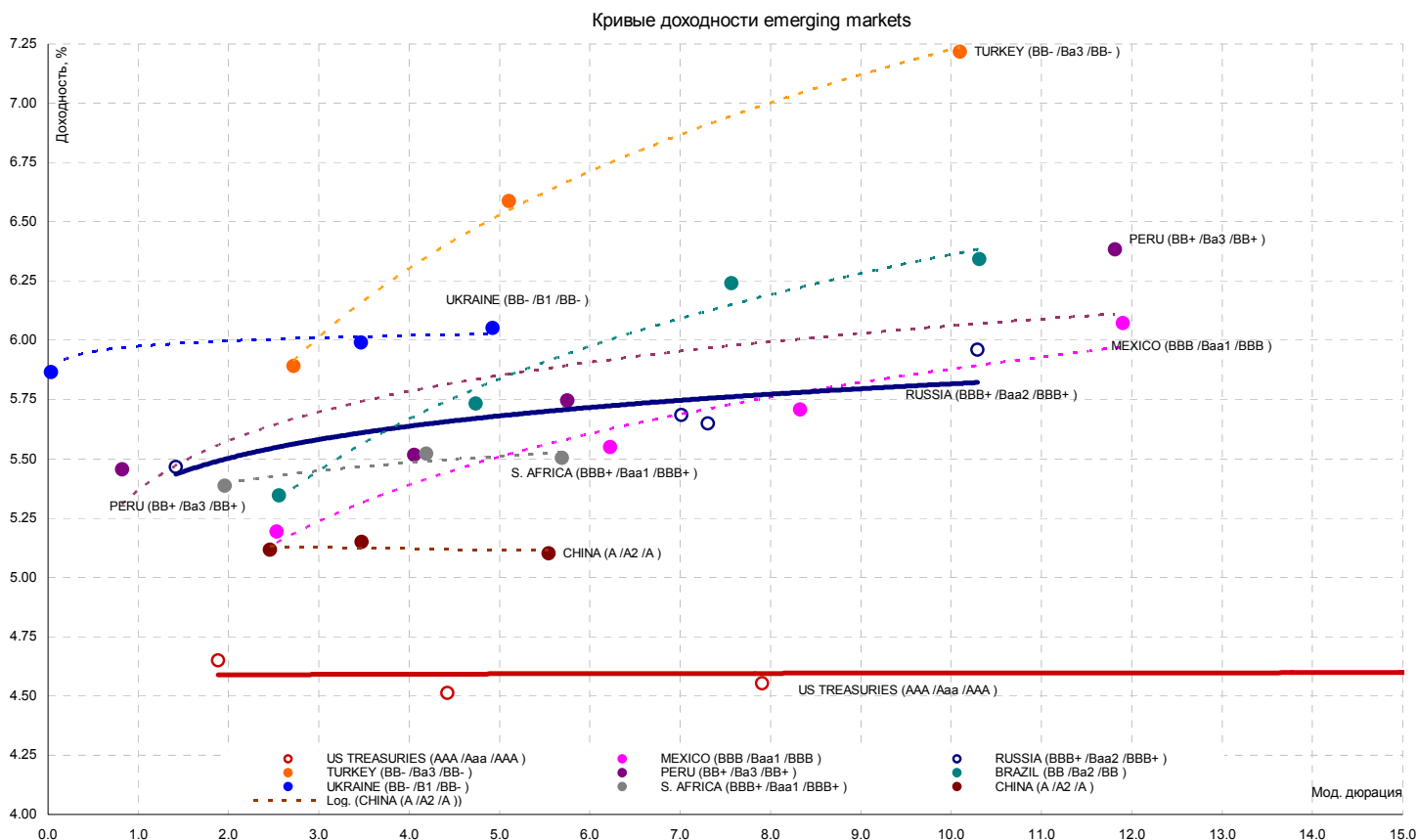
ЭМИТЕНТЫ	ОБЪЁМ		ПОГАШЕНИЕ		ЦЕНА		ИЗМЕНЕНИЕ,%			ДОХОДНОСТЬ,%			РЕЙТИНГ			ДЮРАЦИЯ	
	Объем, млн.	Купон,%	Погашение	Дней до погашения	Покупка	Продажа	день	неделю	месяц	К погаш.	Текущая	Спрэд к benchmark	S&P	Moody's	Fitch	Дюр. лет.	Мод. дюр
CLN																	
Корпоративный сектор																	
НСММЗ 07	\$ 100	9.8	22.03.2007	22	99.00	99.88	0.00	-0.13	1.54	26.08	9.90	2097				0.06	0.06
САНОС 07	\$ 40	8.875	11.04.2007	42	100.38	101.10	-	0.00	0.00	7.52	8.84	260				0.31	0.31
АМТЕЛ 07	\$ 175	9	30.06.2007	122	97.50	98.50	-0.38	0.00	-0.25	16.79	9.23	1152				0.33	0.31
Кузбассразрезуголь 07	\$ 150	9	13.07.2007	135	99.50	100.25	0.00	-0.81	-0.25	10.30	9.05	508				0.36	0.35
Связной 07	\$ 50	10.75	28.07.2007	150	99.25	99.75	0.25	-0.50	0.00	12.57	10.83	731				0.41	0.39
Седьмой Континент 07	\$ 90	7.25	27.09.2007	211	99.00	100.00	-	0.00	0.00	8.49	7.32	323				0.77	0.73
Открытые инвестиции	\$ 150	9.125	09.11.2007	254	100.50	0.00	0.00	0.00	1.01	7.18	9.08	203				0.28	0.27
Миракс Групп 08	\$ 100	9.7	27.02.2008	364	100.00	100.50	-0.25	0.00	-0.75	9.67	9.70	454	B2	B		0.97	0.93
Татфондбанк 08	\$ 90	9.5	28.02.2008	365	99.75	100.00	0.00	0.00	0.00	9.75	9.52	460				0.98	0.93
АвтоВАЗ 08	\$ 250	8.5	20.04.2008	417	100.66	101.20	-0.03	0.01	-0.20	7.86	8.44	275				1.07	1.03
Русс Станд Водка 08	\$ 85	10	06.06.2008	464	101.38	102.38	-	0.00	0.00	9.11	9.86	433				1.61	1.54
РМК 08	\$ 100	9.25	21.12.2008	662	99.88	100.38	0.00	0.00	0.00	9.31	9.26	455				1.67	1.60
Иркут 09	\$ 125	8.25	10.04.2009	772	100.75	102.71	0.00	-1.35	1.00	7.85	8.19	325	B1			1.92	1.85
САНОС 09	\$ 100	7.95	28.05.2009	820	100.50	101.10	-	0.00	0.00	7.71	7.91	304				2.26	2.18
РБК 09	\$ 100	9.5	07.06.2009	830	100.13	100.50	-	0.00	0.00	9.44	9.49	485				2.25	2.15
Дон-Строй, 10	\$ 150	10	01.11.2010	1342	99.50	100.00	-	-	-	10.16	10.05	550				3.06	2.91

Источники: REUTERS

ИНДИКАТИВНЫЕ СПРЭДЫ REUTERS

Годы	AAA	AA+	AA	AA-	A+	A	A-	BBB+	BBB	BBB-	BB+	BB	BB-	B+	B	B-	CCC+
Промышленные предприятия																	
1	15	20	25	30	35	40	45	50	55	70	95	115	140	170	185	215	510
2	27	32	37	41	44	52	57	63	68	88	115	125	175	185	195	220	575
3	34	38	42	45	49	62	67	74	84	104	130	165	205	215	255	285	600
5	41	45	53	58	60	68	76	85	98	118	160	215	235	255	310	350	620
7	45	50	56	61	66	73	82	90	122	142	185	220	245	270	325	370	630
10	54	70	74	78	81	86	92	112	132	159	205	240	260	285	340	385	675
30	67	83	96	101	105	110	123	153	174	204	234	302	318	333	354	415	740
Транспорт																	
1	20	25	30	35	40	45	55	65	75	95	120	145	165	185	200	230	550
2	30	35	40	50	60	70	75	80	90	105	145	165	185	205	230	275	560
3	45	50	55	65	75	85	95	105	115	125	150	195	235	250	275	310	575
5	55	65	70	82	95	110	120	125	132	153	175	250	265	300	325	345	575
7	72	82	92	104	117	128	143	153	165	190	190	265	290	330	365	385	575
10	88	94	103	118	134	151	171	186	192	220	225	275	310	355	405	425	575
30	105	115	125	140	160	178	193	203	225	235	260	300	340	415	445	495	600
Коммунальные услуги (utilities)																	
1	6	7	8	11	14	16	19	25	39	43	240	250	230	265	365	440	530
2	10	11	15	18	23	25	30	41	48	68	312	275	255	310	400	470	600
3	13	18	23	26	33	35	38	43	56	67	295	300	275	415	455	560	705
5	28	33	35	39	46	49	56	76	89	89	227	230	250	325	360	460	660
7	34	41	41	47	54	59	69	85	94	104	170	195	215	250	320	330	445
10	27	36	46	62	65	81	86	97	116	122	210	275	295	300	340	390	470
30	52	62	72	92	96	101	118	136	146	156	225	310	320	330	350	370	570
Финансовый сектор																	
1	10	32	34	36	44	59	62	79	84	89	165	175	185	280	290	300	355
2	14	34	36	42	72	76	78	92	95	97	185	195	205	300	310	320	365
3	18	35	38	44	75	78	82	93	99	103	195	205	215	310	310	330	375
5	33	53	60	71	84	90	93	107	119	128	225	235	245	335	345	355	440
7	56	74	77	83	93	95	103	124	132	146	245	255	265	370	380	390	490
10	74	87	90	93	113	115	122	145	153	170	265	275	285	395	405	415	545
30	90	105	113	116	131	132	137	166	171	182	315	325	335	445	455	465	585
Банки																	
1	11	19	21	22	40	43	47	59	62	69	195	205	215	275	285	295	460
2	13	27	35	36	45	47	51	64	72	77	210	215	225	285	295	305	470
3	24	28	37	38	49	50	55	71	79	81	215	225	235	295	305	315	480
5	35	42	48	52	59	61	66	79	84	89	225	235	245	325	335	345	505
7	50	58	61	65	73	75	78	108	115	121	245	255	265	365	375	385	515
10	62	71	74	75	87	89	92	128	138	146	265	275	285	405	415	425	525
30	86	93	97	103	113	116	118	157	164	170	285	295	305	455	465	475	555

Источники: REUTERS



ЭМИТЕНТЫ	ЦЕНА		ИЗМЕНЕНИЕ, %			ДОХОДНОСТЬ, %	ДЮРАЦИЯ	РЕЙТИНГ	
	По закрытию	Последняя котировка	день	неделя	месяц	До погашения	Дюрация	S&P	Moody's
US10YT=RR	100.89	100.58	0.94	0.12	-0.91	4.55	8.09	AAA	Aaa
US30YT=RR	101.88	101.45	1.61	0.10	-1.73	4.66	16.35	AAA	Aaa
EU2YT=RR	99.79	99.83	0.00	-0.02	-0.07	3.84	1.74	AAA	Aaa
EU10YT=RR	98.59	98.38	0.58	0.03	-1.09	3.95	8.31	AAA	Aaa
BRAGLB27=RR	143.50	143.31	-0.86	0.30	-0.45	6.30	10.45	BB	Ba2
TRGLB30=RR	151.75	151.75	-1.22	0.16	-0.97	7.22	10.46	BB-	Ba3
TRGLB10=RR	117.25	117.13	-0.16	-0.05	-0.48	5.92	2.80	BB-	Ba3
ARGFRB=RR	32.50	32.50	0.00	0.00	0.00	0.00	0.00	B+	B3
ARGGLB30=RR	35.00	35.00	2.19	4.69	0.60	0.00	1.41	B+	B3
RUSGLB30=RR	113.13	113.19	-0.11	0.55	-1.66	5.68	7.20	BBB+	Baa2
RUSGLB10=RR	104.06	104.13	-0.06	0.00	-0.54	5.41	1.45	BBB+	Baa2

Источники: REUTERS

EMBI+	СПРЭД		ИНДЕКС			ИЗМЕНЕНИЕ, %	
	Спрэд	Изменение за день	Значение	За день	С начала месяца	С начала года	За 12 месяцев
EMBI+	188	17	411.87	-0.41	1.57	1.13	7.62
EMBI+ RUSSIA	114	12	453.67	0.06	2.13	0.99	5.56
EMBI+ MEXICO	119	12	352.34	-0.06	1.71	0.91	4.85
EMBI+ TURKEY	238	20	260.33	-0.52	0.43	0.66	4.78
EMBI+ BRAZIL	199	19	592.39	-0.51	2.26	2.10	10.23

Источники: J.P. Morgan Chase, REUTERS

Аналитический департамент
Тел: +7 495 624 00 80
Факс: +7 495 105 80 00 доб. 2822
Bank_of_Moscow_Research@mmbank.ru
Bank_of_Moscow_FI_Research@mmbank.ru

Директор департамента
Тремасов Кирилл
Tremasov_KV@mmbank.ru

Начальник управления анализа рынка акций
Веденеев Владимир
Vedeneev_VY@mmbank.ru

Экономика
Тремасов Кирилл
Tremasov_KV@mmbank.ru

Нефть и газ
Веденеев Владимир
Vedeneev_VY@mmbank.ru

Нефтехимия и нефтепереработка
Веденеев Владимир
Vedeneev_VY@mmbank.ru

Телекоммуникации
Мусяенко Ростислав
Musienko_RI@mmbank.ru

Машиностроение/Транспорт
Лямин Михаил
Lyamin_MY@mmbank.ru

Минеральные удобрения
Веселова Ольга
Veselova_OV@mmbank.ru

Стратегия
Тремасов Кирилл
Tremasov_KV@mmbank.ru

Веденеев Владимир
Vedeneev_VY@mmbank.ru

Электроэнергетика
Скворцов Дмитрий
Skvortsov_DV@mmbank.ru

Металлургия
Скворцов Дмитрий
Skvortsov_DV@mmbank.ru

Банковский сектор
Веселова Ольга
Veselova_OV@mmbank.ru

Потребительский сектор
Мухамеджанова Сабина
Muhamedzhanova_SR@mmbank.ru

Начальник отдела анализа долговых рынков
Федоров Егор
Fedorov_EY@mmbank.ru

Долговые рынки
Ковалева Наталья
Kovaleva_NY@mmbank.ru

Долговые рынки
Чупрына Татьяна
Chupryna_TV@mmbank.ru

Настоящий документ предоставлен исключительно в порядке информации и не является предложением о проведении операций на рынке ценных бумаг, и, в частности, предложением об их покупке или продаже. Настоящий документ содержит информацию, полученную из источников, которые Банк Москвы рассматривает в качестве достоверных. Однако Банк Москвы, его руководство и сотрудники не могут гарантировать абсолютную точность, полноту и достоверность такой информации и не несут ответственности за возможные потери клиента в связи с ее использованием. Оценки и мнения, представленные в настоящем документе, основаны исключительно на заключениях аналитиков Банка в отношении анализируемых ценных бумаг и эмитентов. Вознаграждение аналитиков не связано и не зависит от содержания аналитических обзоров, которые они готовят, или от существа даваемых ими рекомендаций.

Банк Москвы, его руководство и сотрудники не несут ответственности за инвестиционные решения клиента, основанные на информации, содержащейся в настоящем документе. Банк Москвы, его руководство и сотрудники не несут ответственности в связи с прямыми или косвенными потерями и/или ущербом, возникшим в результате использования клиентом информации или какой-либо ее части при совершении операций с ценными бумагами. Банк Москвы не берет на себя обязательства регулярно обновлять информацию, которая содержится в настоящем документе или исправлять возможные неточности. Сделки, совершенные в прошлом и упомянутые в настоящем документе, не всегда являются индикативными для определения результатов будущих сделок. На стоимость, цену или величину дохода по ценным бумагам или производным инструментам, упомянутым в настоящем документе, могут оказывать неблагоприятное воздействие колебания обменных курсов валют. Инвестирование в российские ценные бумаги несет значительный риск, в связи с чем клиенту необходимо проводить собственный анализ рынка и исследование надежности российских эмитентов до совершения сделок.

Настоящий документ не может быть воспроизведен, полностью или частично, с него нельзя делать копии, выдержки из него не могут использоваться для каких-либо публикаций без предварительного письменного разрешения Банка Москвы. Банк Москвы не несет ответственности за несанкционированные действия третьих лиц, связанные с распространением настоящего документа или любой его части.